

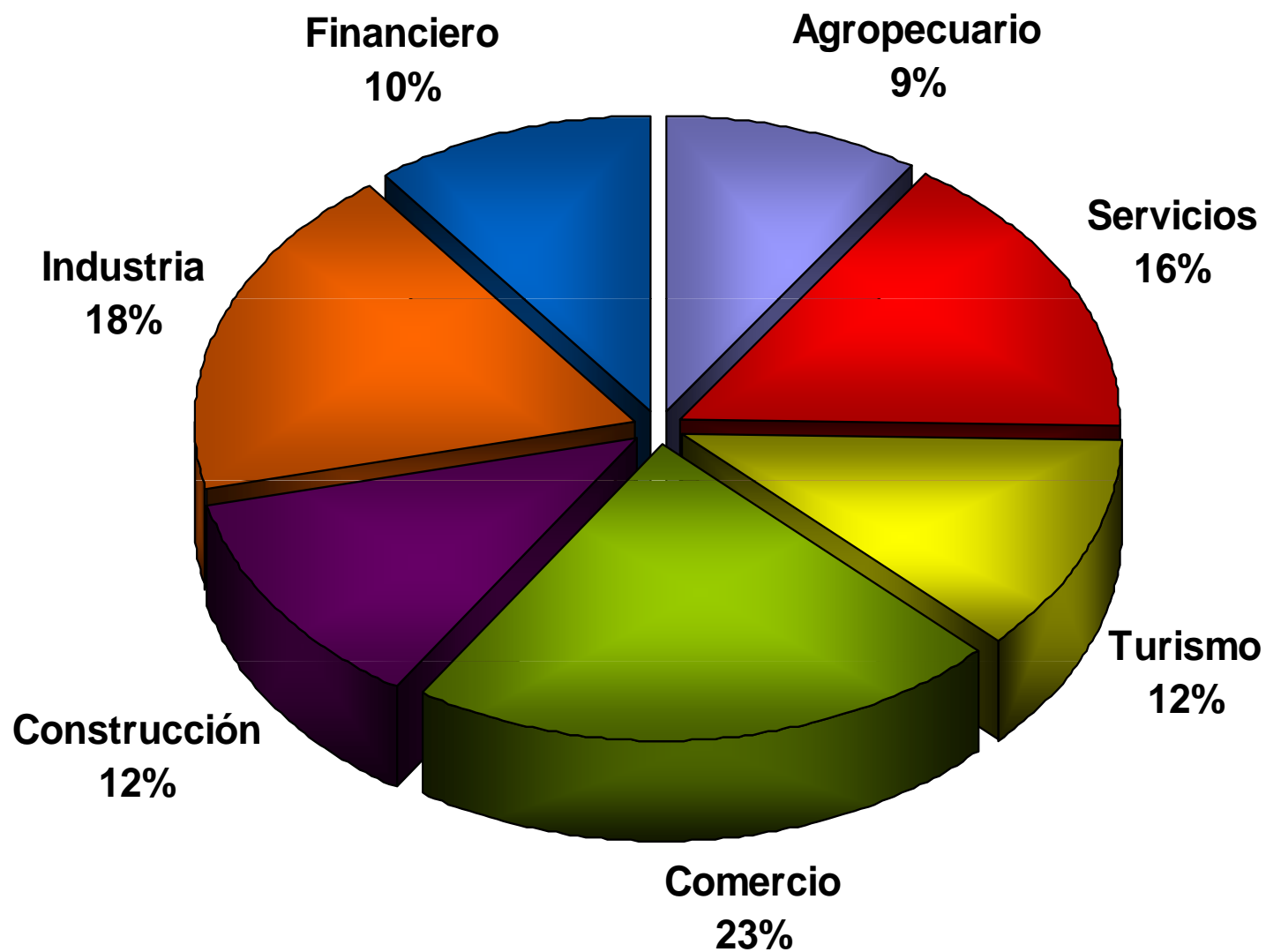


**UNIÓN COSTARRICENSE DE CÁMARAS y ASOCIACIONES DEL SECTOR
EMPRESARIAL PRIVADO**

I Encuesta Trimestral de Negocios “Pulso Empresarial” 2014

Febrero/2014

Distribución de la muestra por sector económico





Resultados

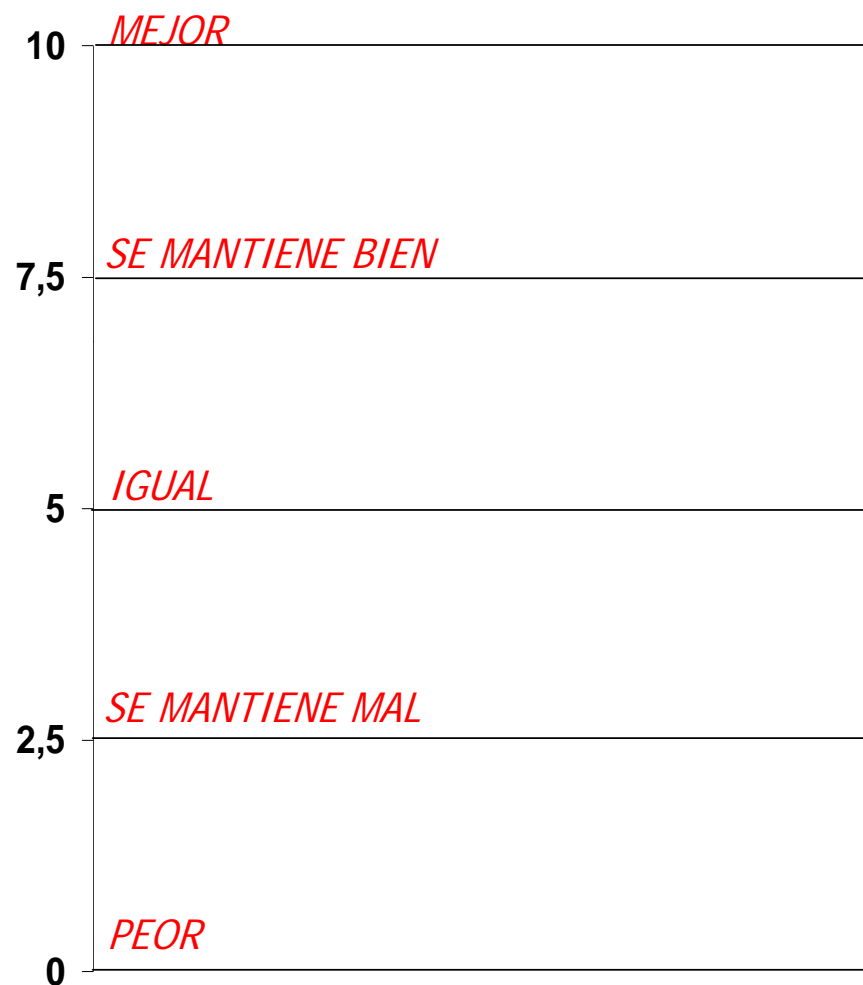
Encuesta Trimestral de Negocios

- **Índice Empresarial de Percepción (IEP):**
Percepción del IV Trimestre del 2013
- **Índice Empresarial de Confianza (IEC):**
Expectativas para el I Trimestre del 2014.
- **Preguntas Especiales.**



CONSTRUCCIÓN DE LOS ÍNDICES

- Se asigna valor a cada respuesta en cada variable para cada sector.
- Se calcula un promedio ponderado por sector.
- Permite conocer la **PERCEPCION general** y el nivel de **CONFIANZA** de cada sector.



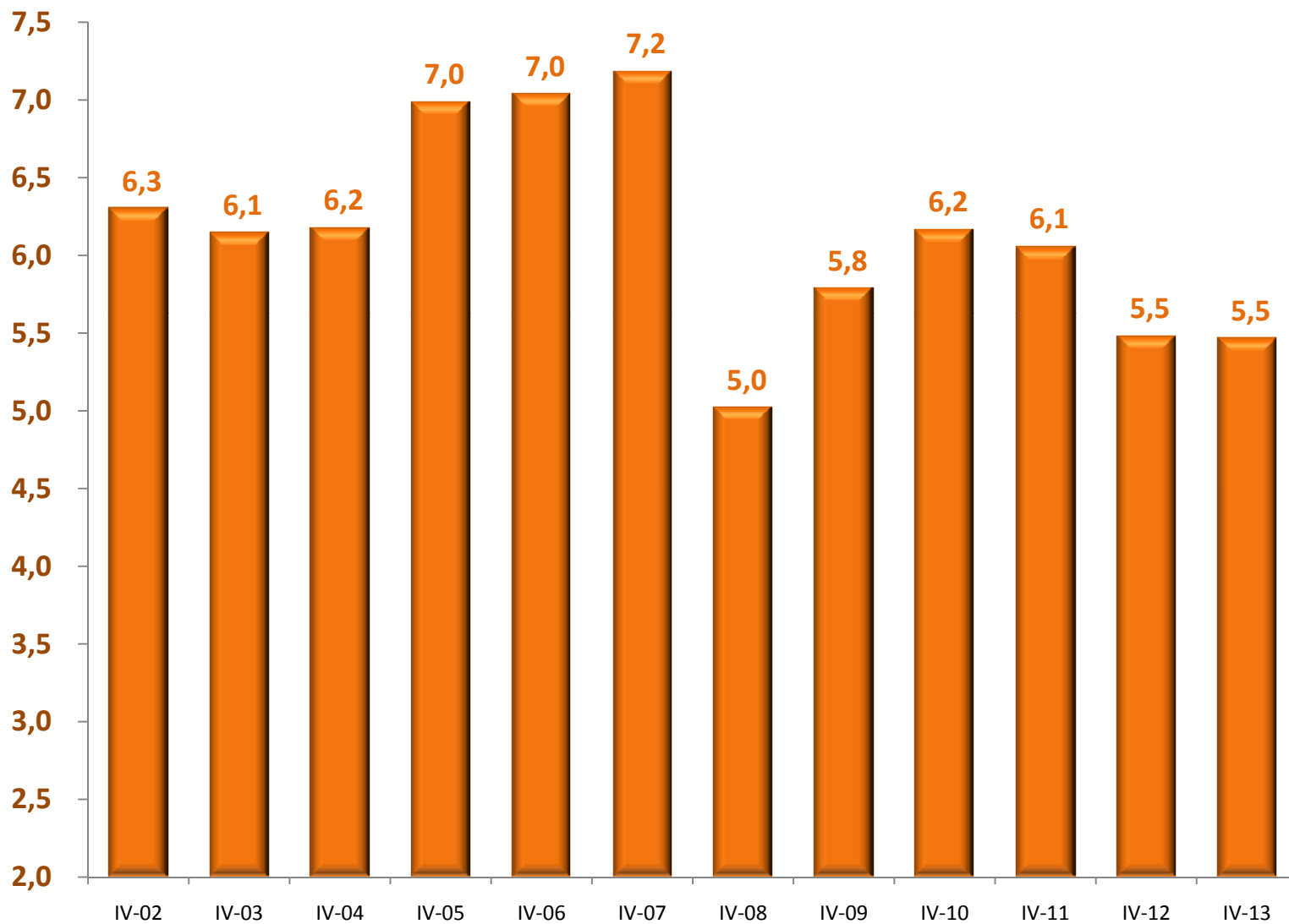


PERCEPCIÓN

IV TRIMESTRE DEL 2013 vs. IV TRIMESTRE DEL 2012



Evolución IEP-UCCAEP IV trimestres 2002-2013



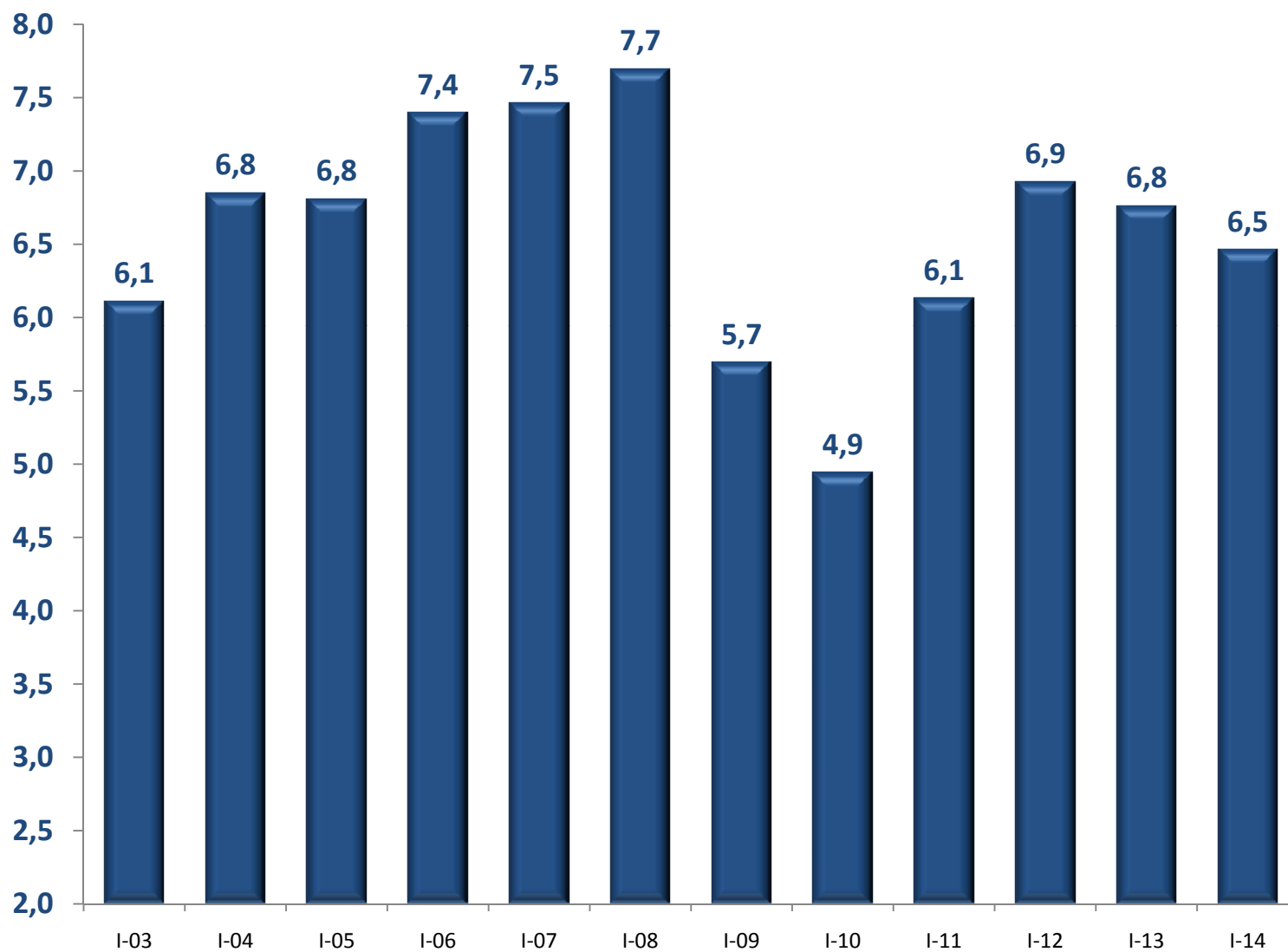


CONFIANZA
para el I TRIMESTRE 2014
vs. I TRIMESTRE 2013

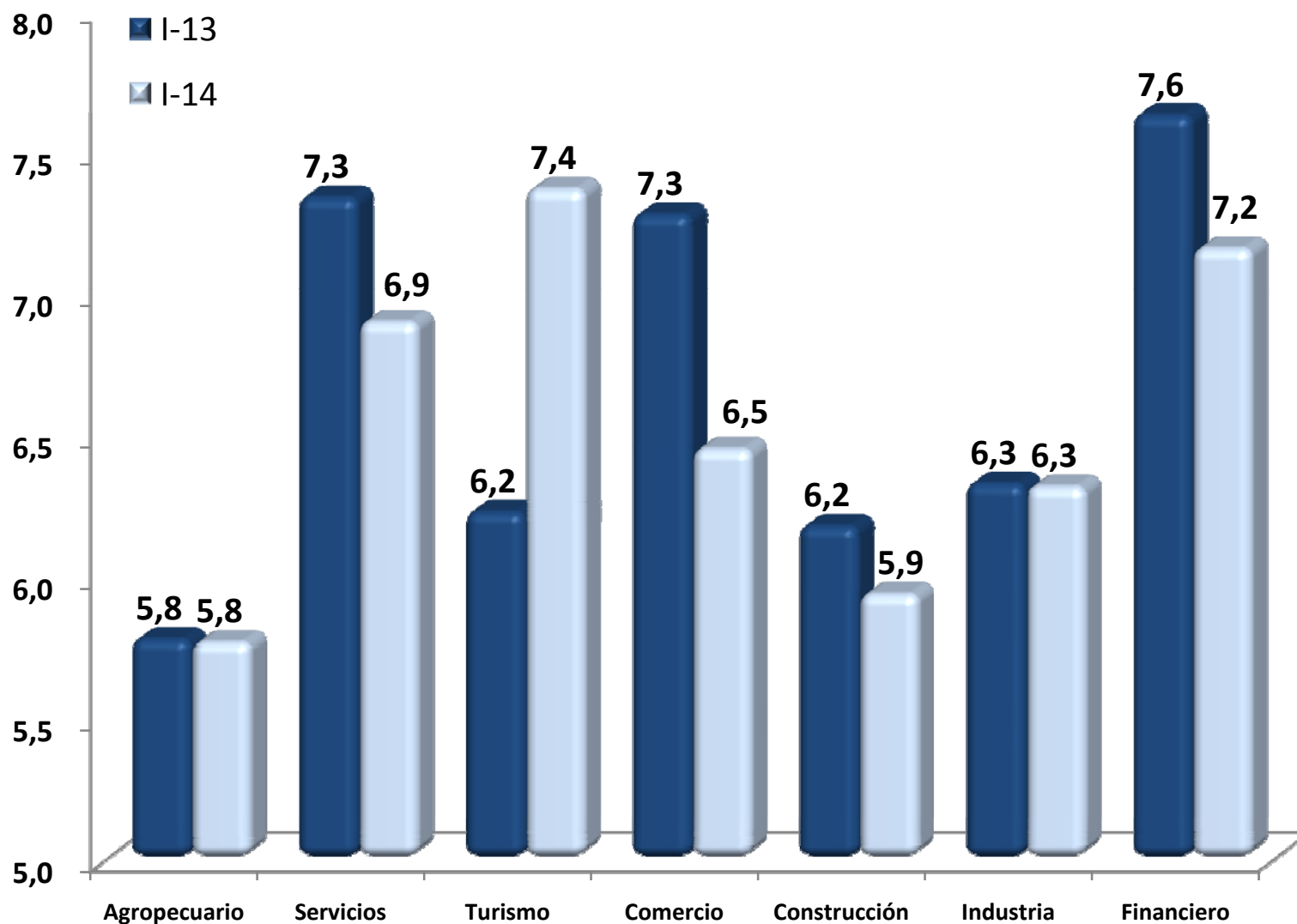


Evolución IEC

I trimestres 2002-2014



Comparación IEC por Sector I trim. 14 vs I trim. 13





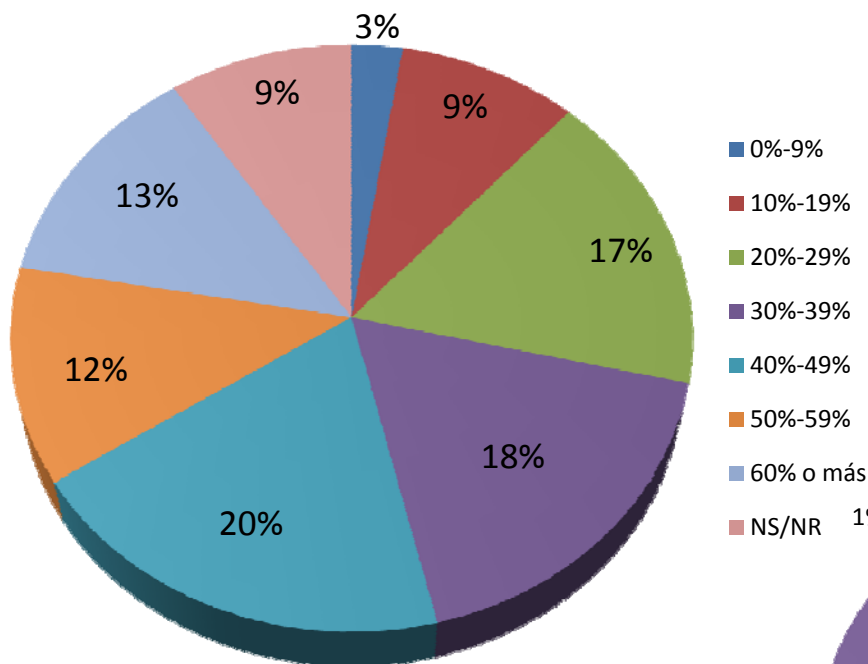
PREGUNTAS ESPECIALES



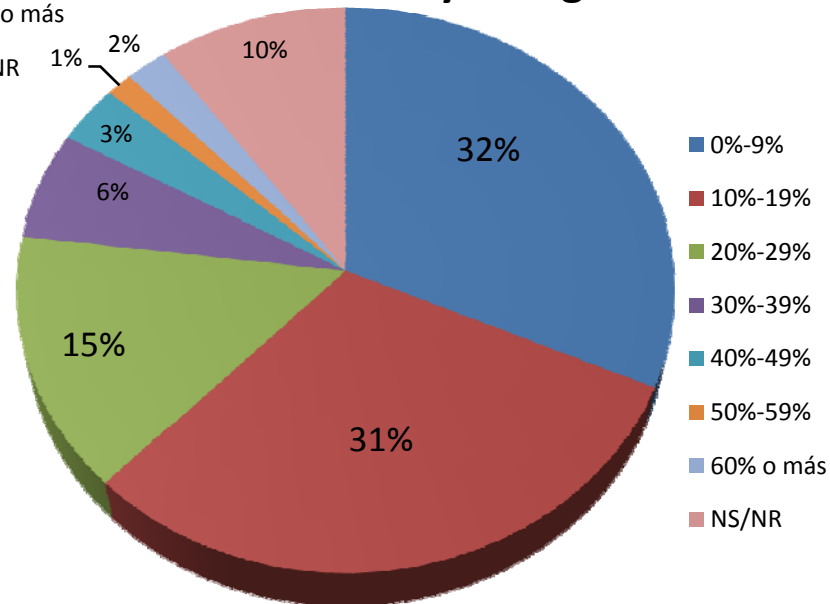
Estructura de costos en las empresas

Indique el grado de importancia que le asignan a cada uno de los siguientes factores dentro de los costos totales de su empresa

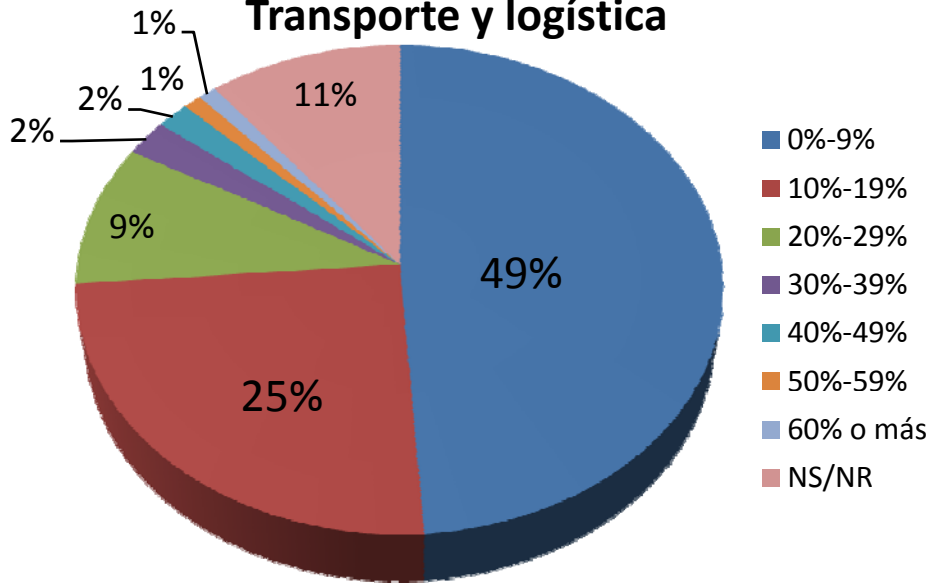
Planilla y cargas sociales



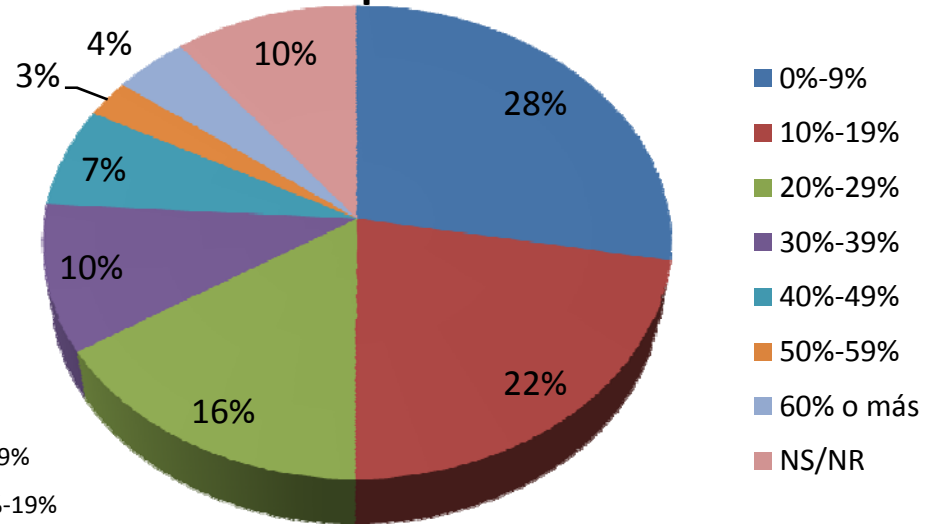
Combustibles y energía



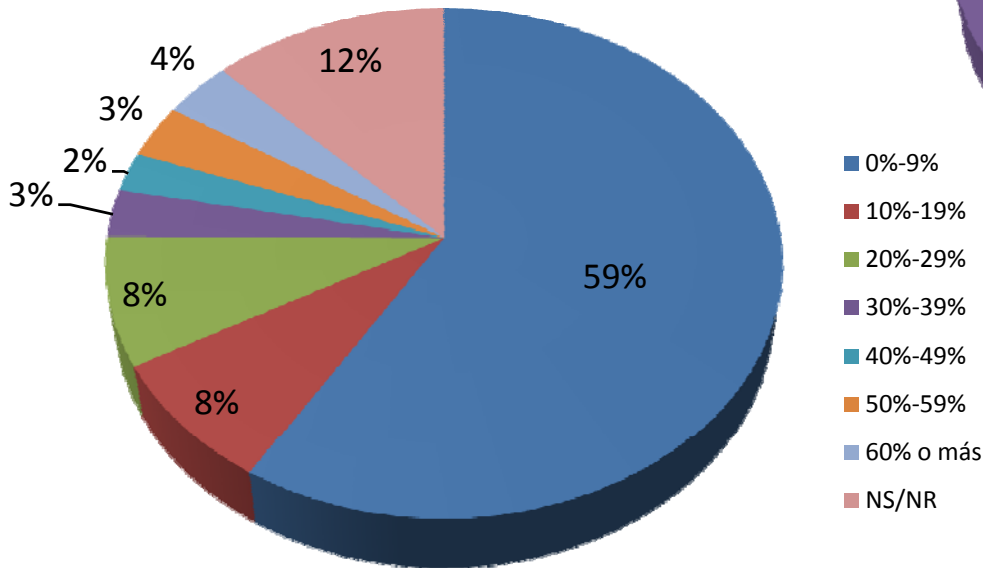
Transporte y logística



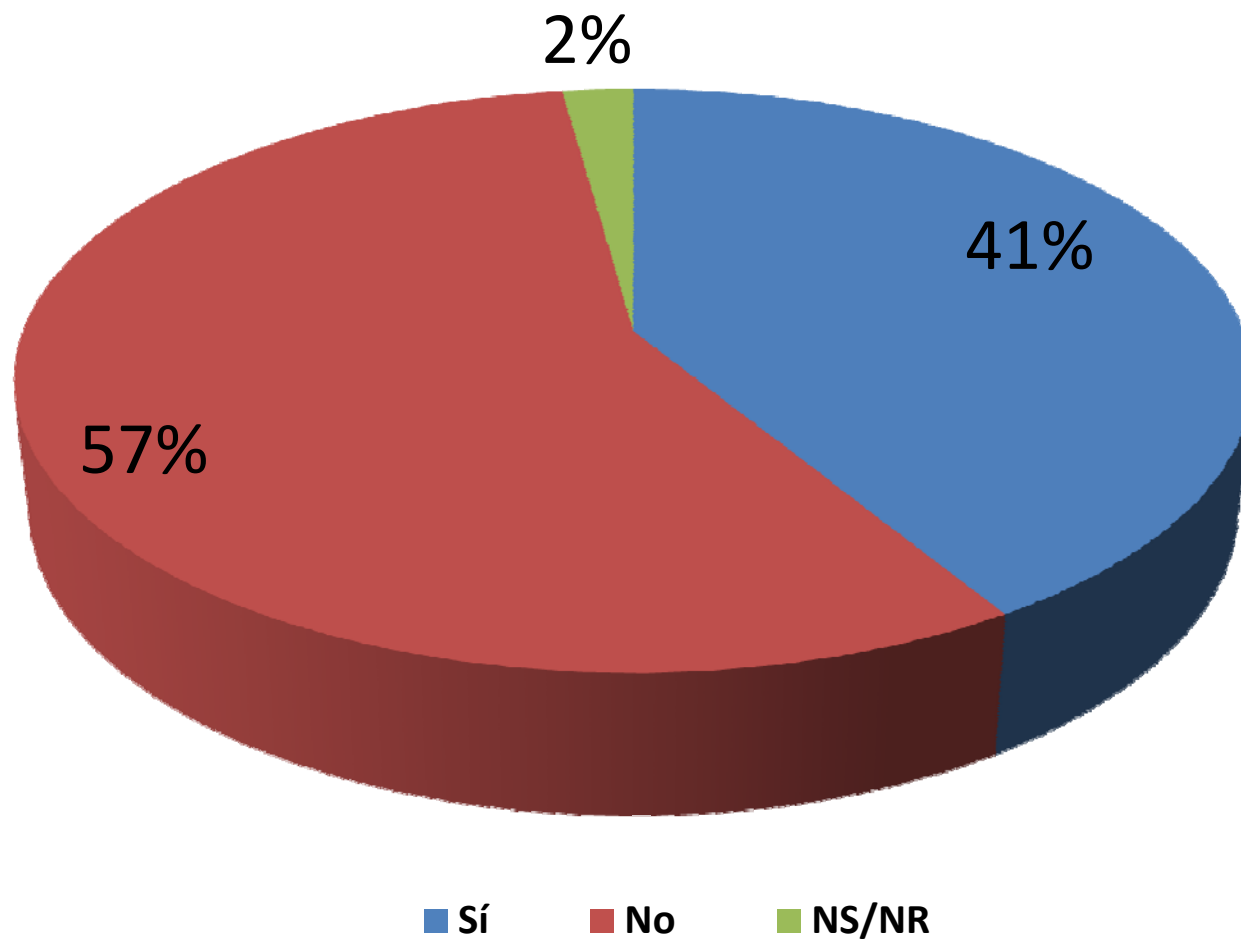
Insumos comprados localmente



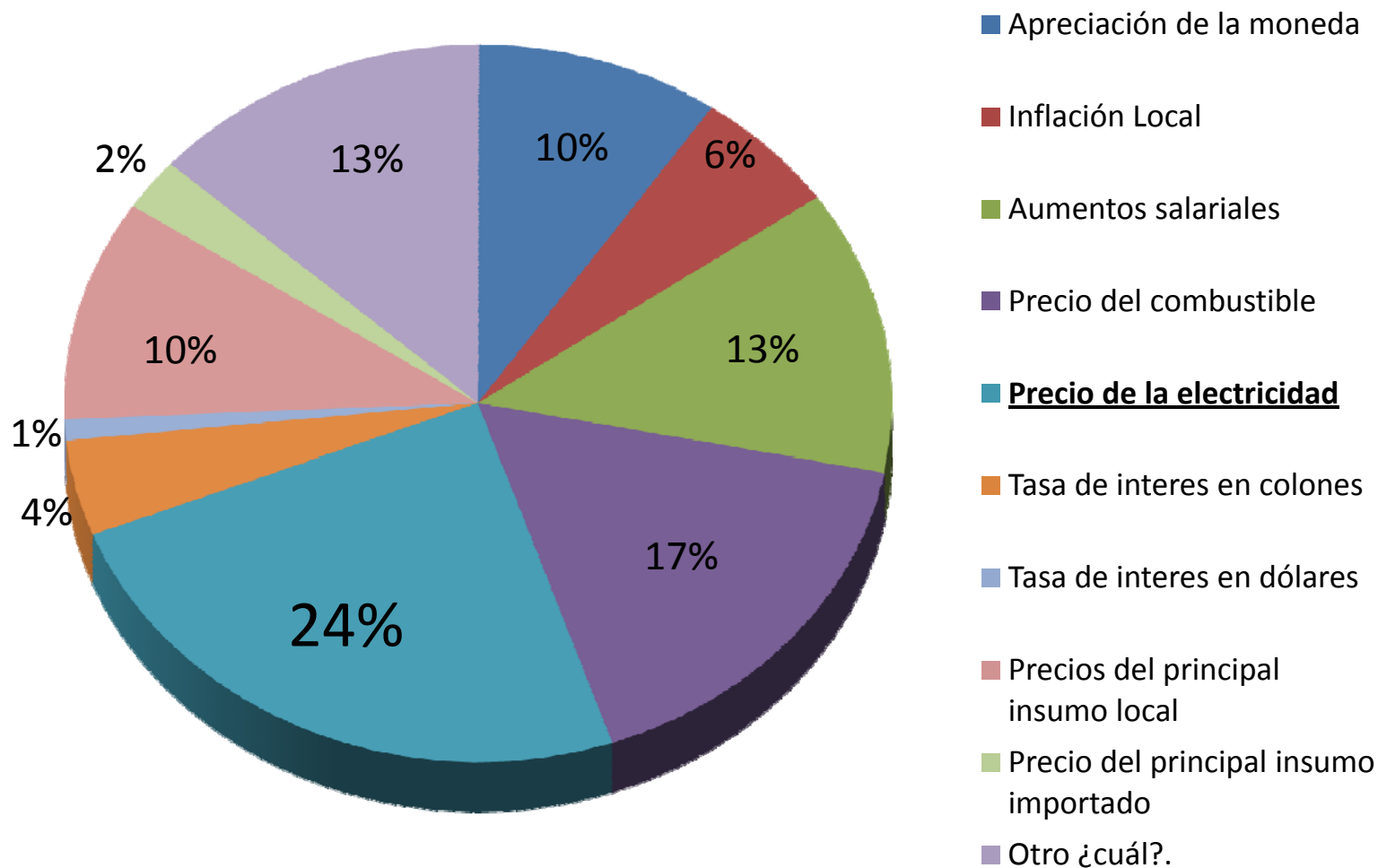
Insumos importados directamente



En los últimos 12 meses ¿Hay factores que han elevado sus costos de producción de manera importante?



Señale, en orden de importancia, el factor que más está presionando al alza sus costos de producción



n = 207



Señale el grado de afectación que usted le asigna a cada uno de los siguientes factores si en el transcurso del último año su empresa se vio afectada por cambios en alguno de sus precios

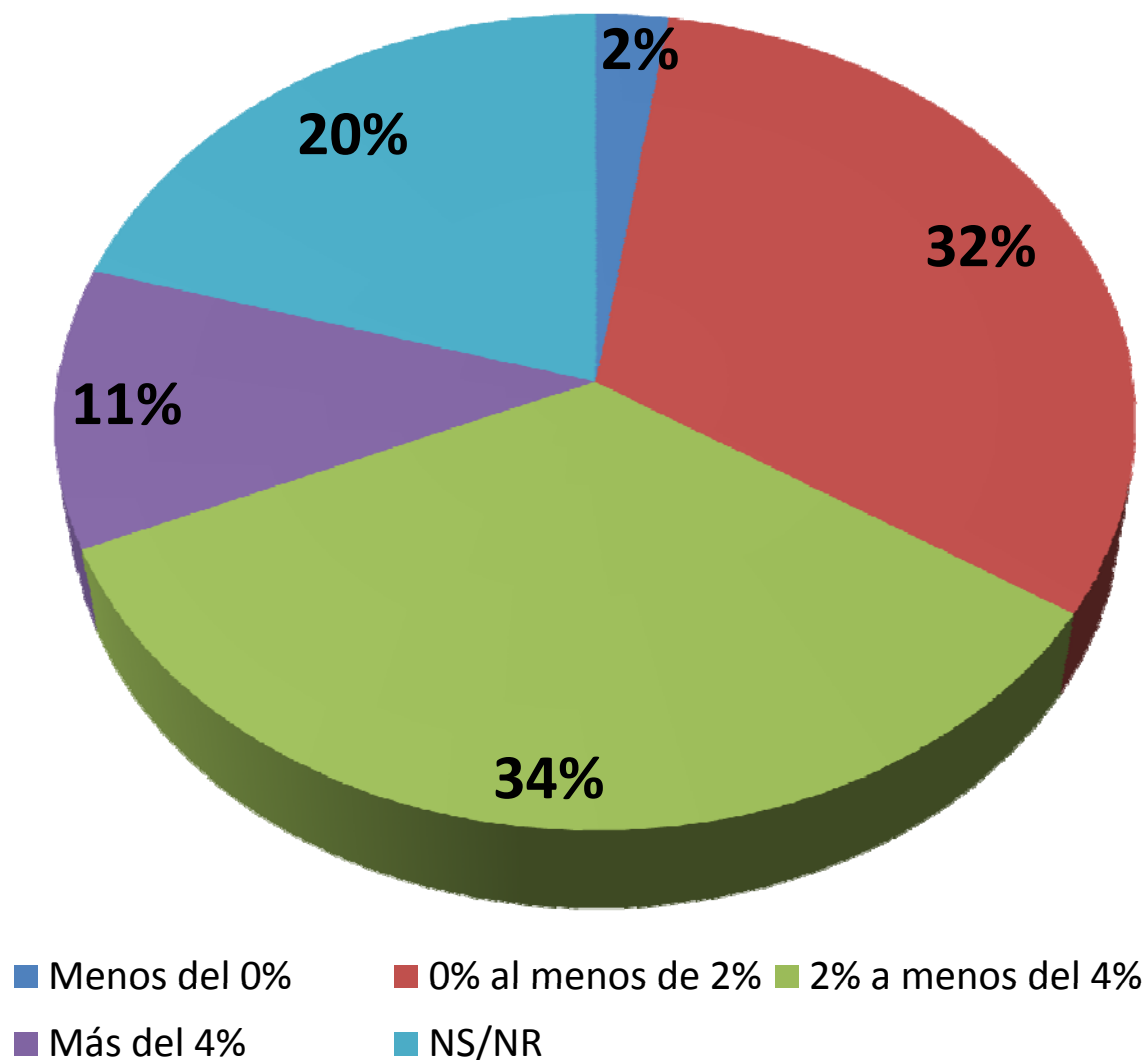
Factor	Afectación Alta y Muy Alta
Aumentos en precio de la electricidad (kwh)	45%
Aumentos en el precio del combustible	39%
Cambios en el precio del principal insumo local	25%
Cambios en los niveles de inflación	24%
Variaciones en el tipo de cambio	23%
Cambio en la tasa de interés en colones	19%
Cambios en la tasa de interés en dólares	19%
Cambios en el precio del principal insumo importado	15%
Aumentos en los salarios mínimos	13%



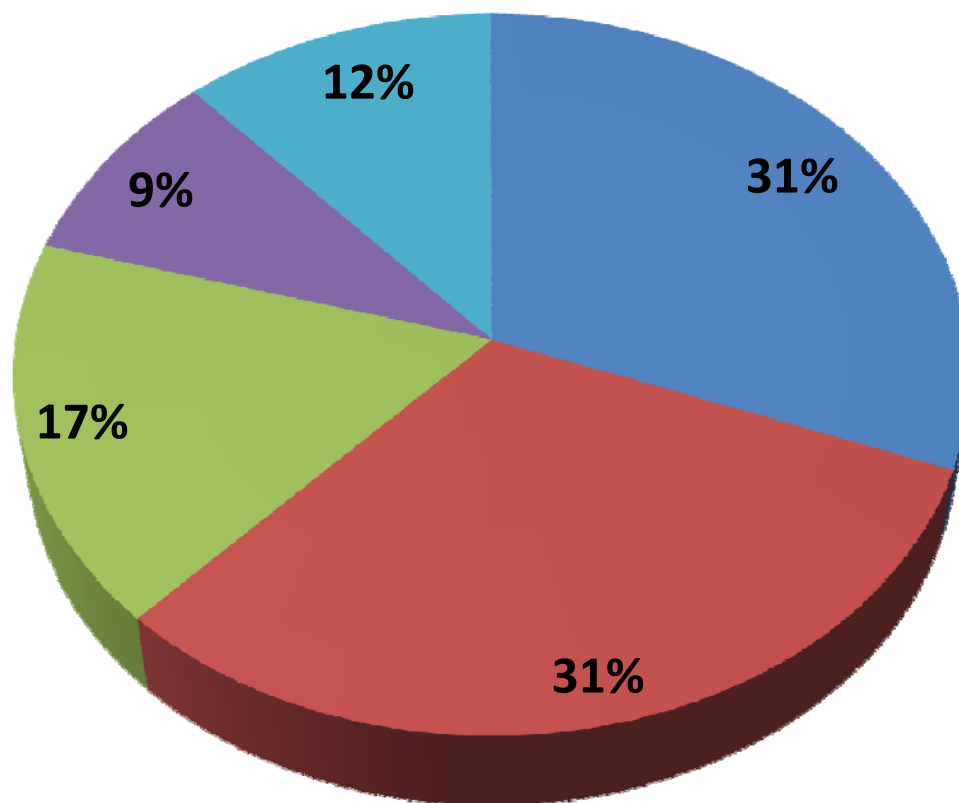
UCCEAP

Variables Macro

Crecimiento real del PIB al finalizar el 2014



Inflación (IPC) al finalizar el 2014



■ menos de 4%

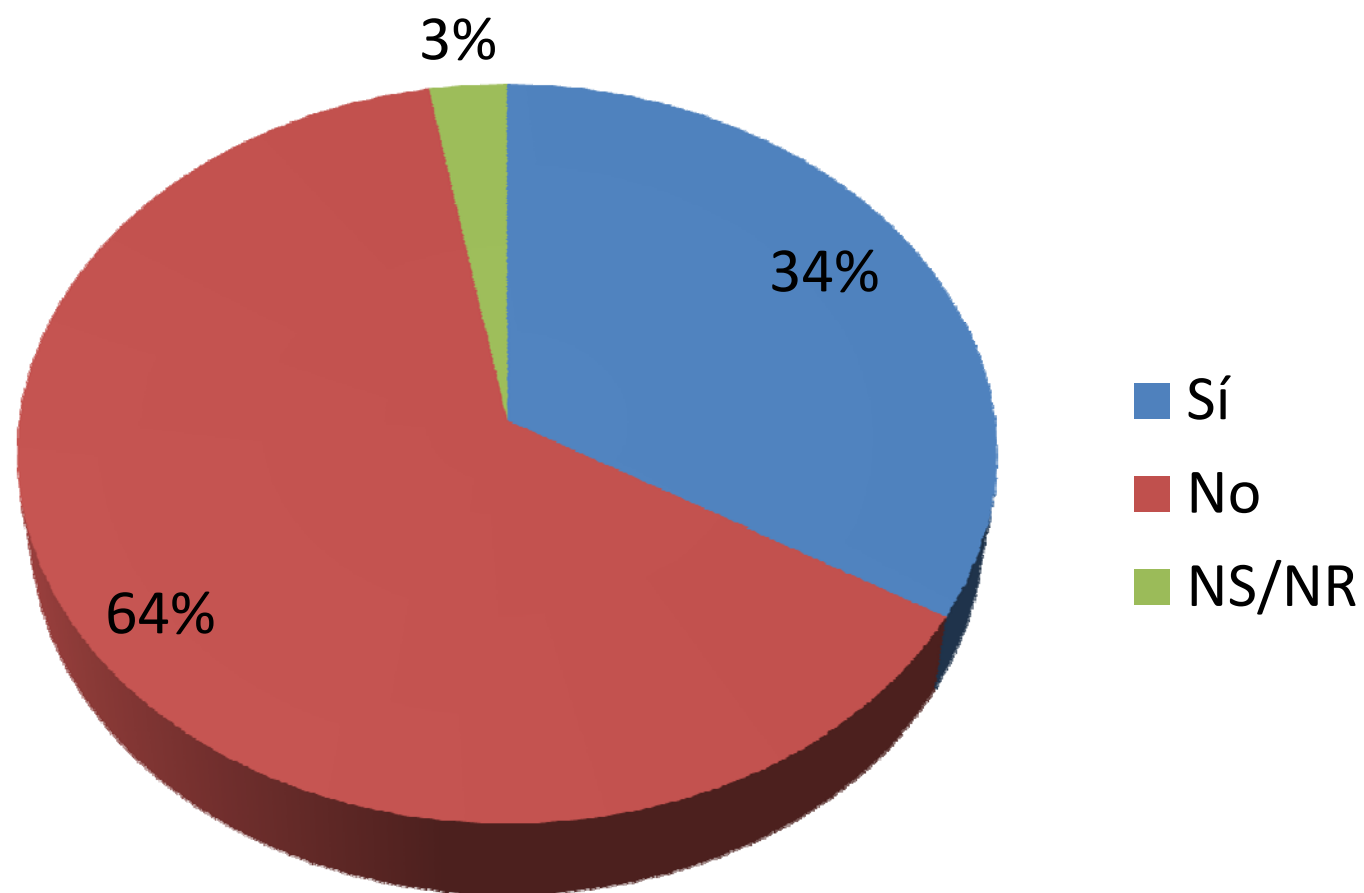
■ 4% a menos del 5%

■ 5% a menos del 6%

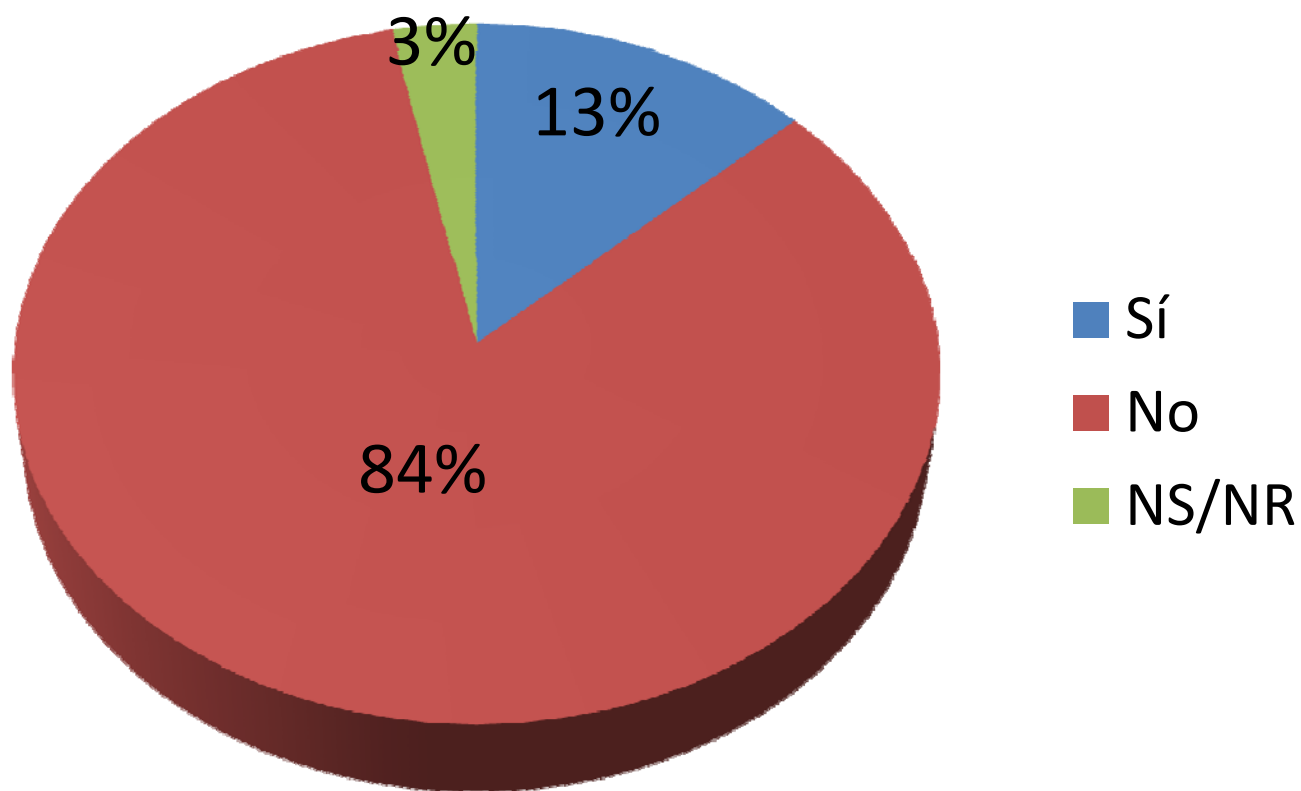
■ 6% o más

■ NS/NR

¿Está planeando realizar contrataciones (permanentes) en este 2014?



¿Está planeando realizar despidos (permanentes) en este 2014?





**UNIÓN COSTARRICENSE DE CÁMARAS y ASOCIACIONES DEL SECTOR
EMPRESARIAL PRIVADO**

FIN

febrero/2014