



**UCCAEP**

**UNIÓN COSTARRICENSE DE CÁMARAS y ASOCIACIONES DEL SECTOR  
EMPRESARIAL PRIVADO**

## **III Encuesta Trimestral de Negocios “Pulso Empresarial” 2013**

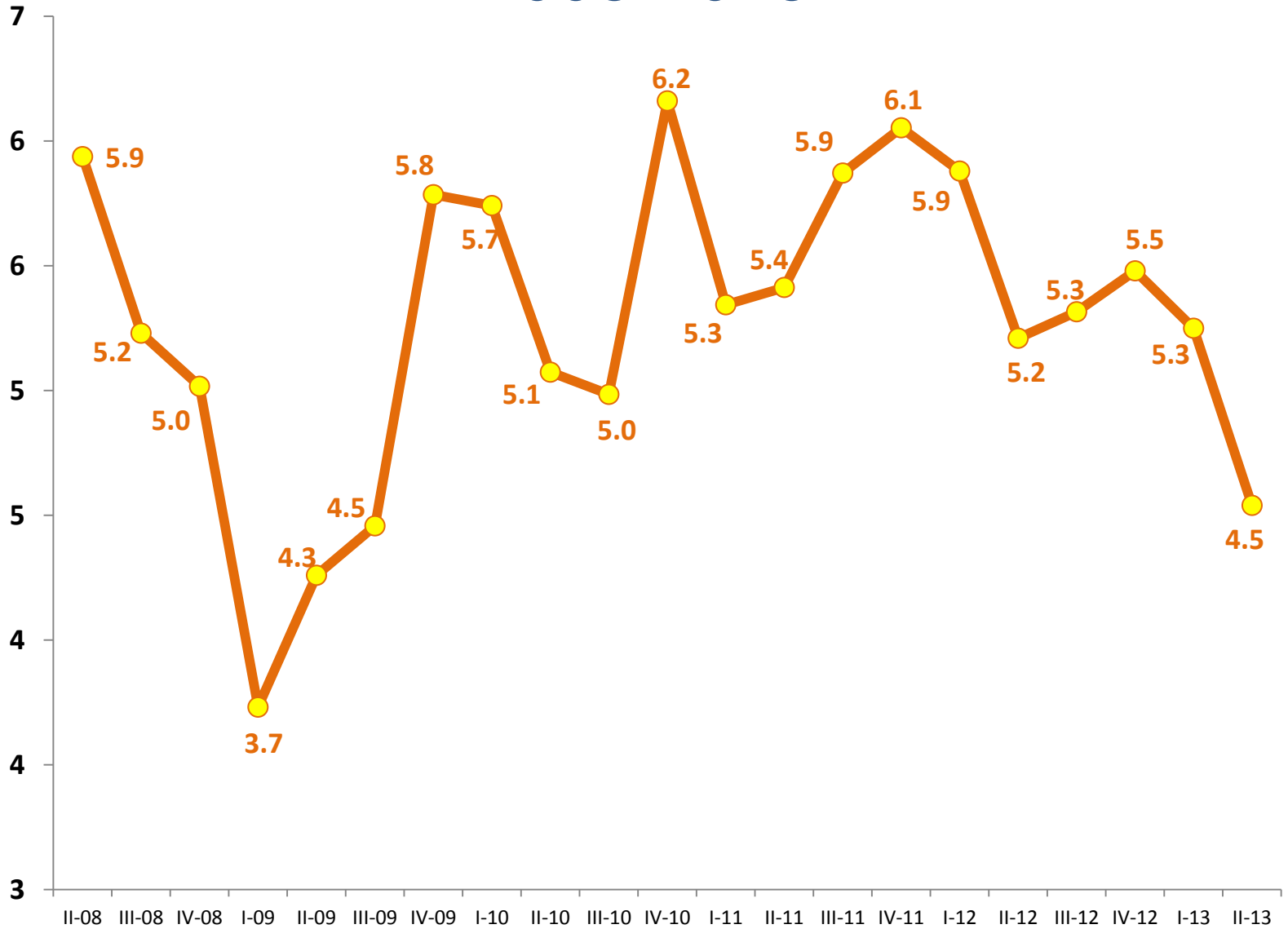
**Agosto, 2013**



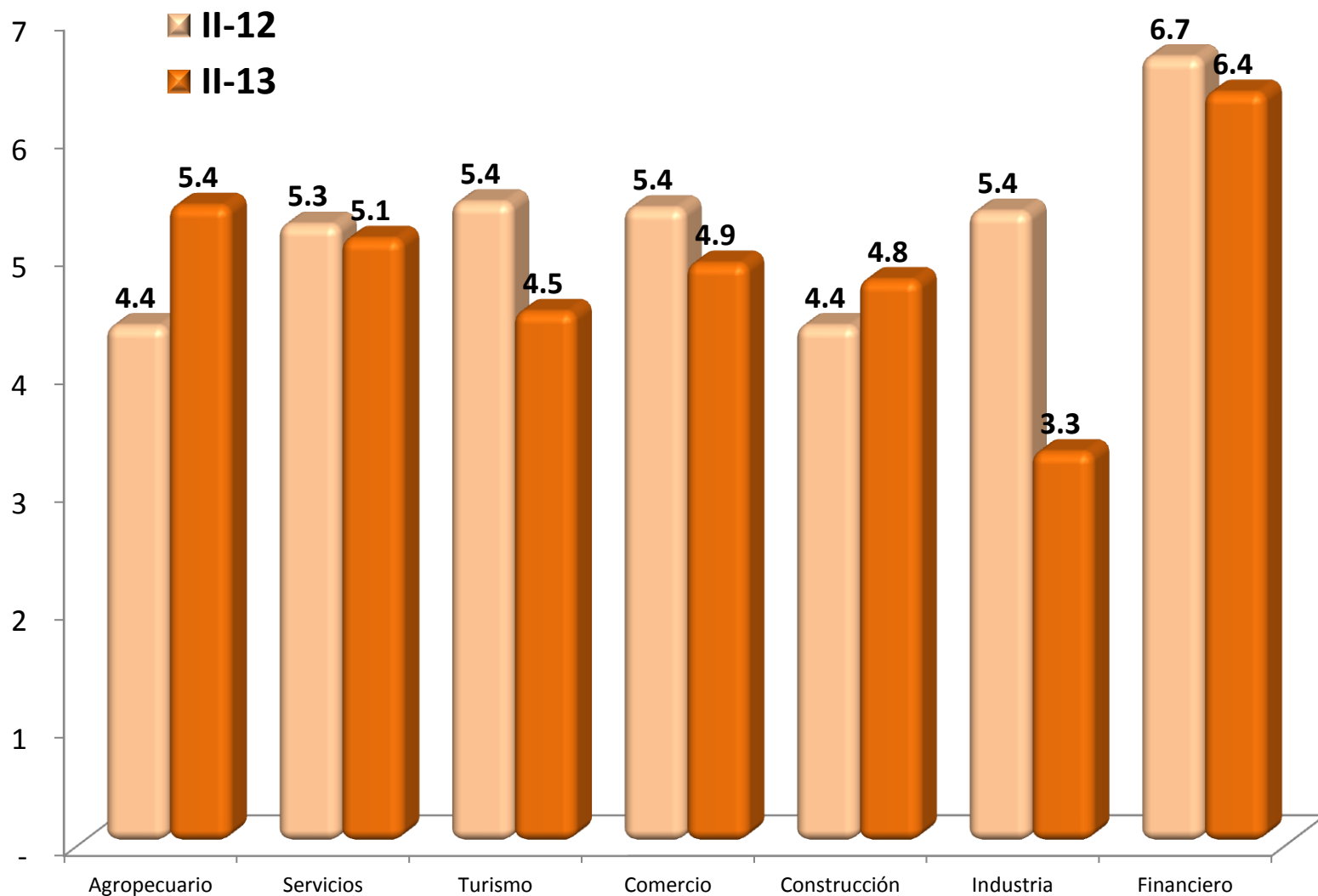
# PERCEPCIÓN

## II TRIMESTRE DEL 2013 vs. II TRIMESTRE DEL 2012

# Evolución IEP-UCCAEP 2008-2013



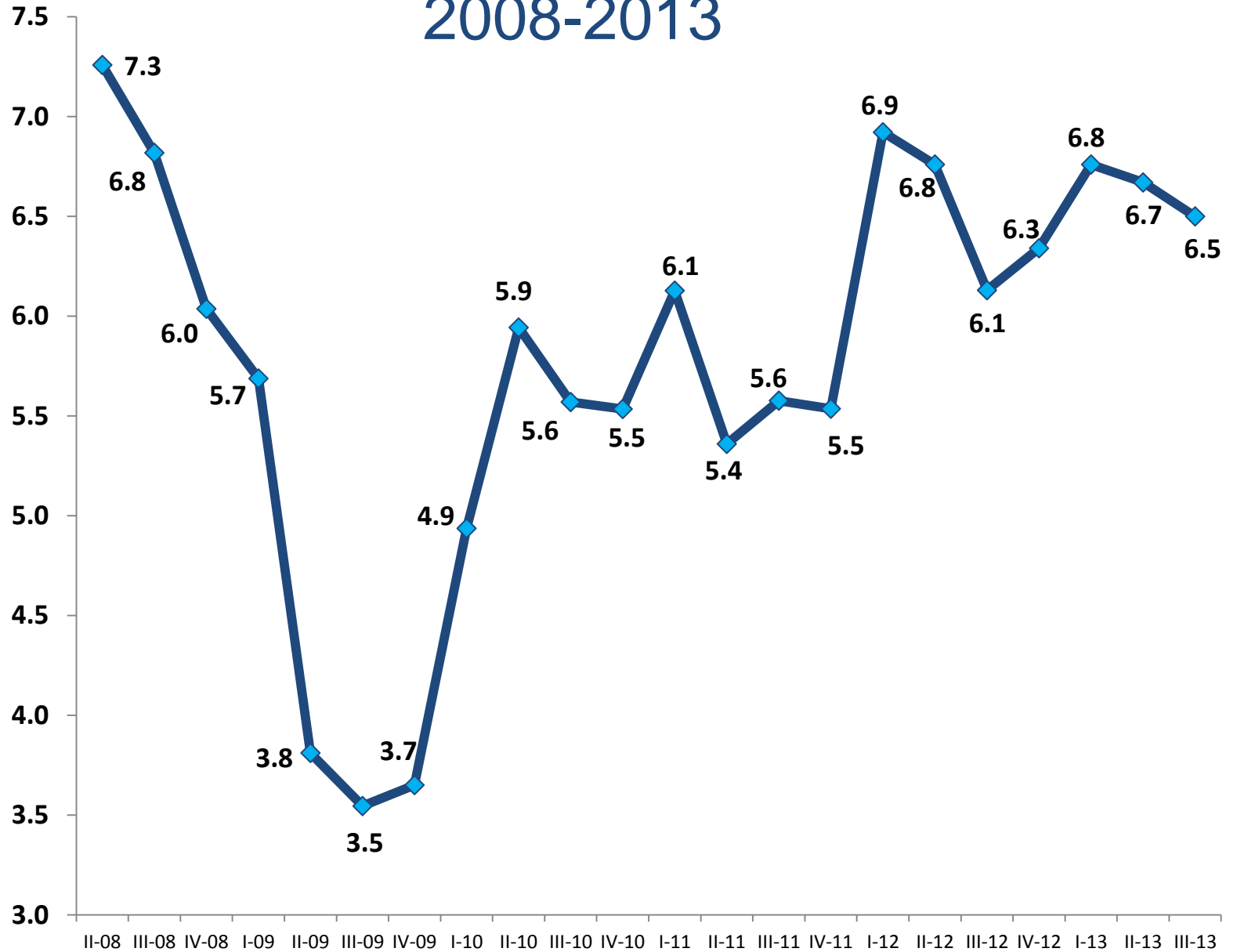
# Comparación IEP por Sector II TRIM 13 vs II TRIM 12



# CONFIANZA

para el III TRIMESTRE 2013  
vs. III TRIMESTRE 2012

# Evolución IEC 2008-2013



# Evolución Índice Empresarial de Clima Económico 2008-2013



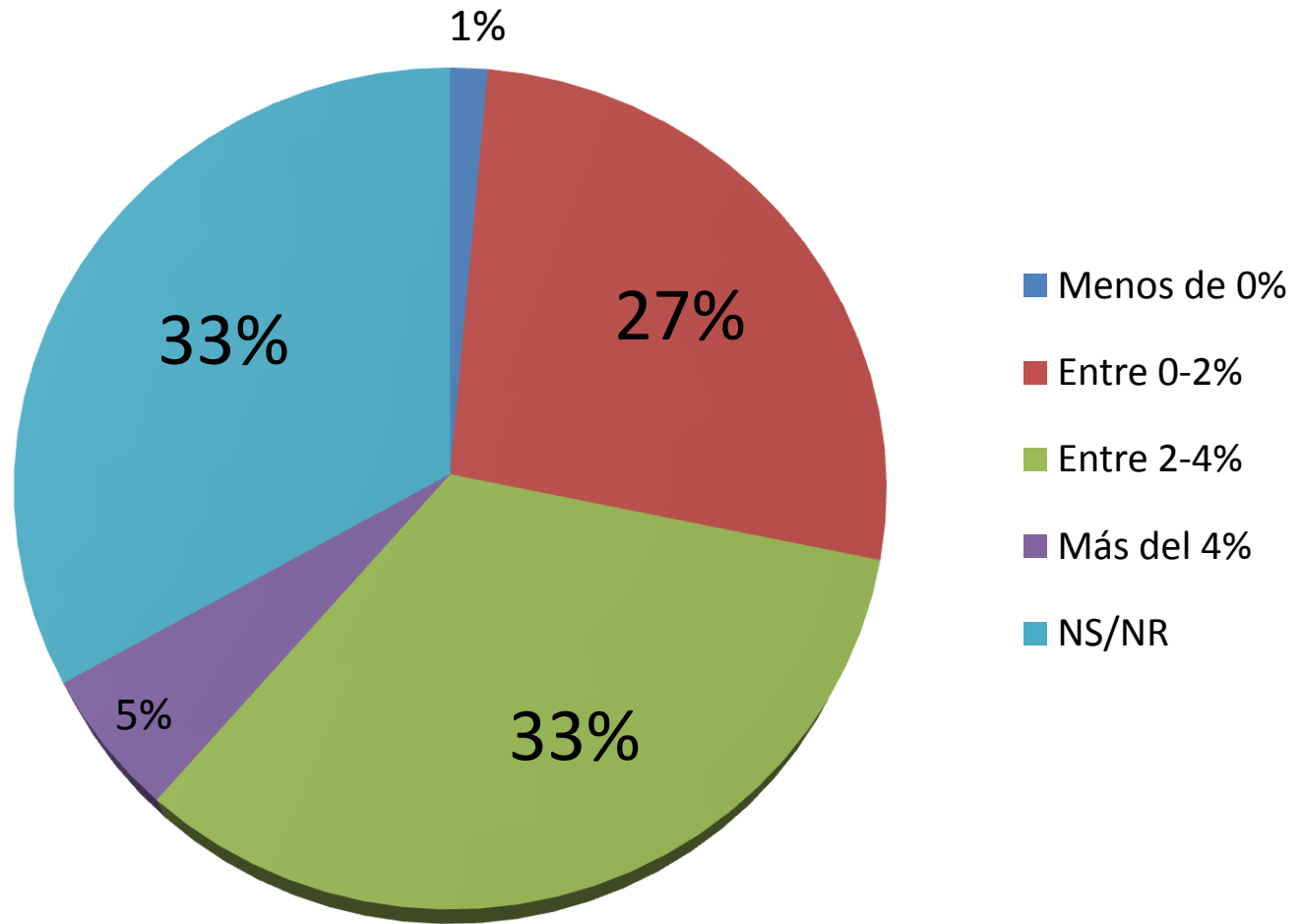


# PREGUNTAS ESPECIALES

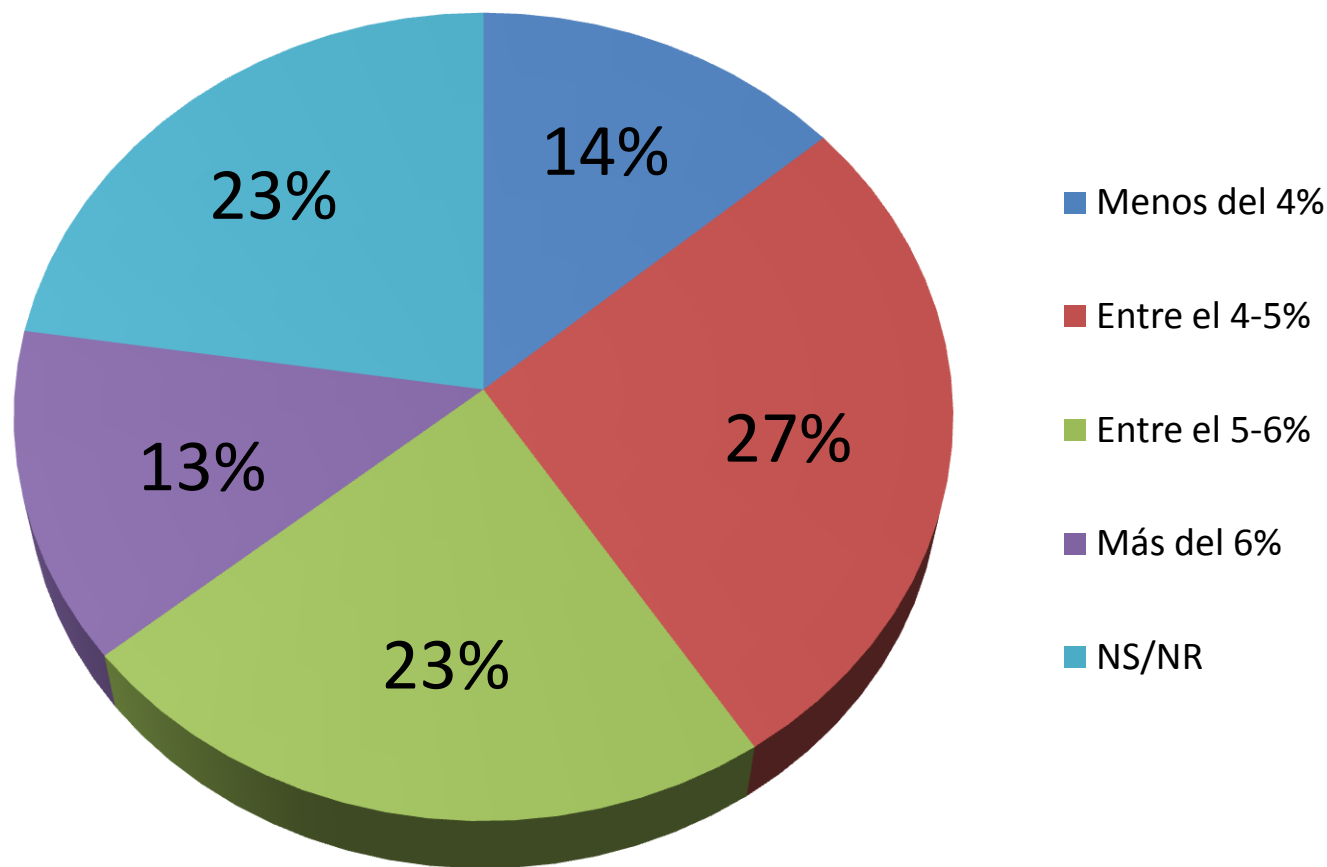


# a. Evolución variables macroeconómicas

## ¿Qué valores considera que podría alcanzar el crecimiento real del Producto Interno Bruto al finalizar el 2013?

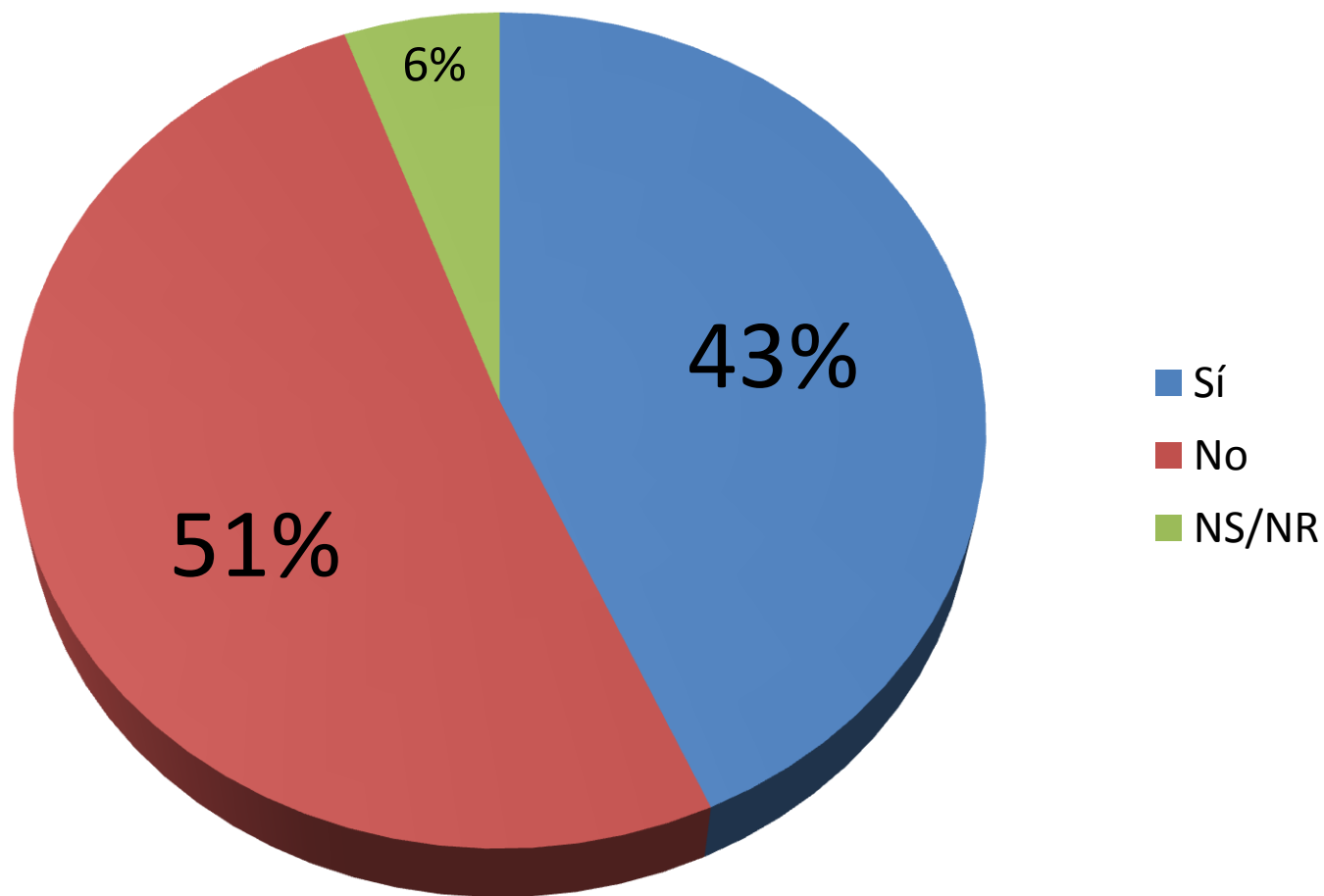


## ¿Qué valores considera que podría alcanzar la inflación, medida por la tasa de variación del IPC, al finalizar el 2013?

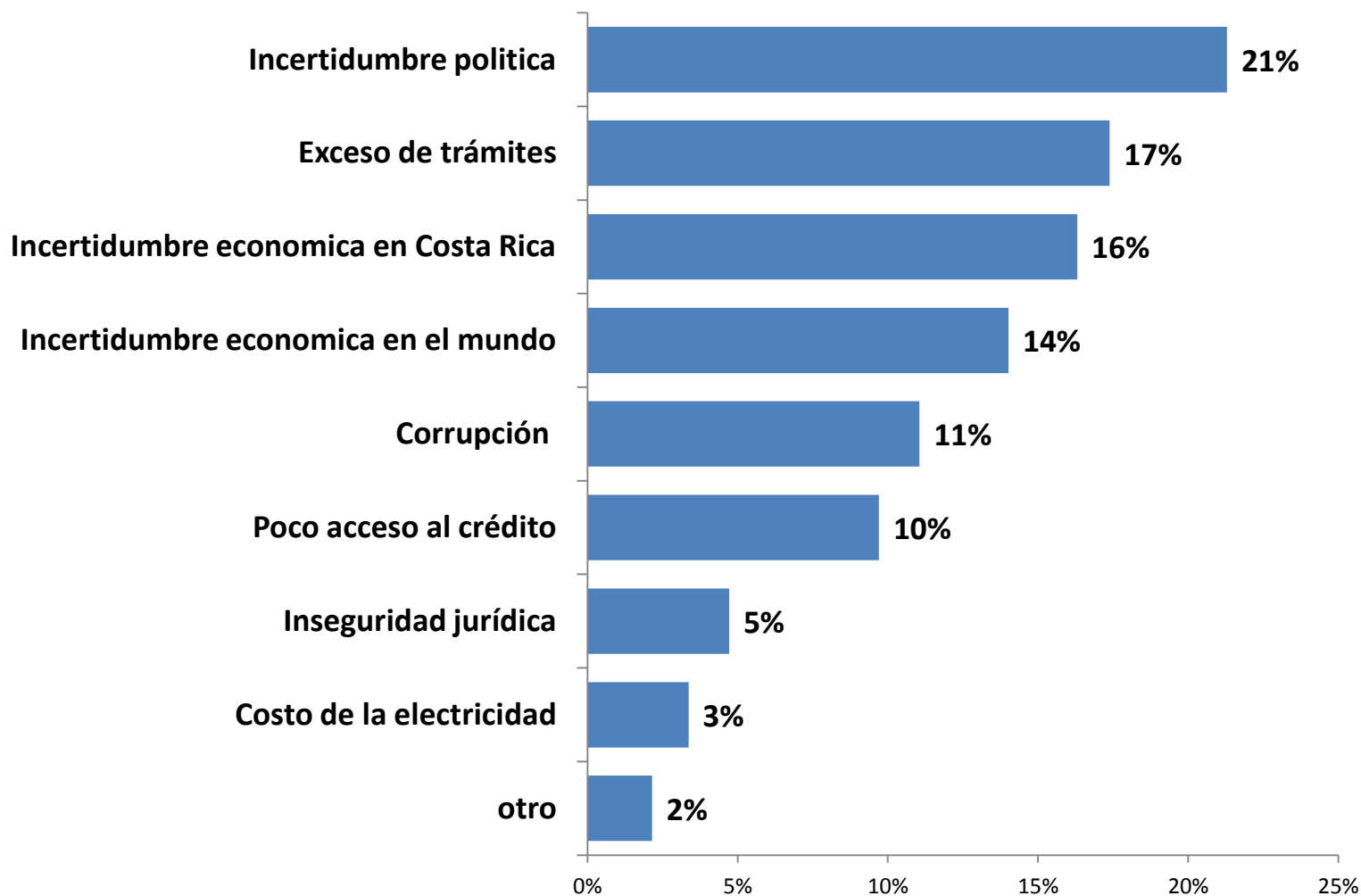


## b. Clima de Negocios

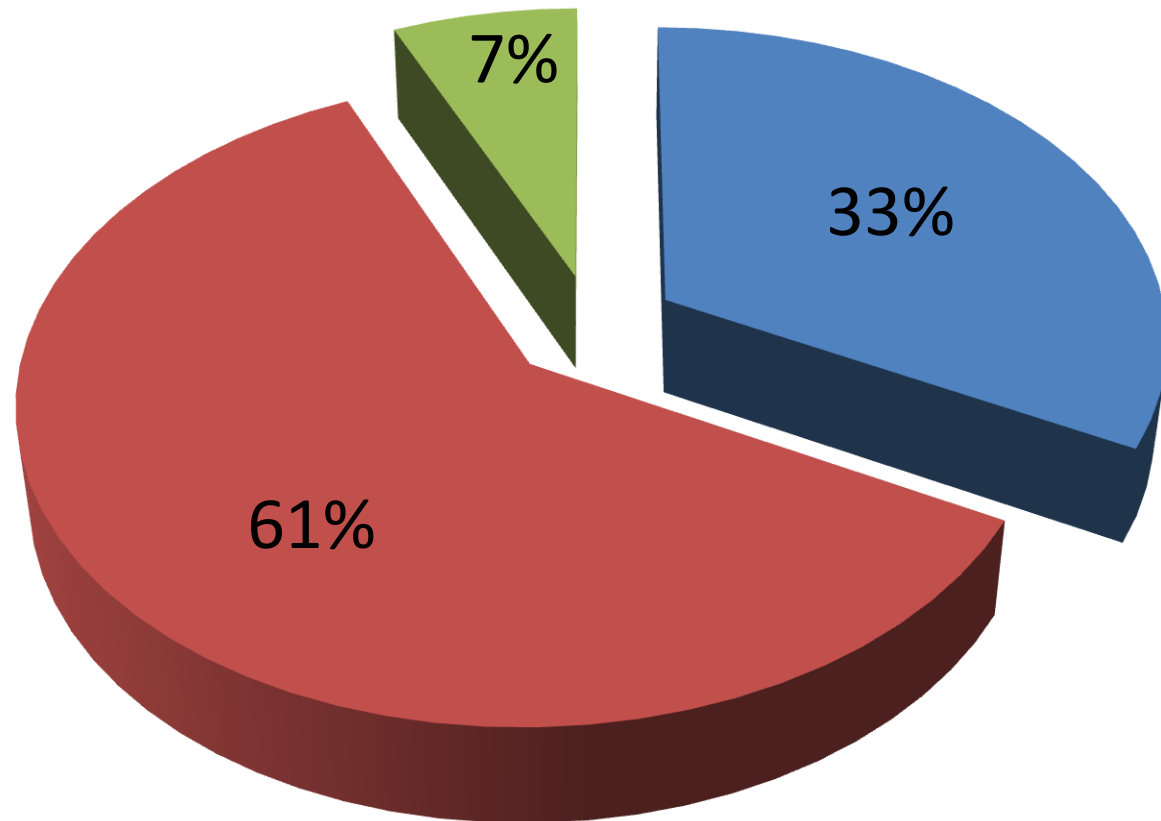
## ¿Considera que el actual clima de negocios es favorable para hacer inversiones en el país?



## Puntualice las tres principales razones por las cuales el actual clima de negocios del país no es favorable para invertir.

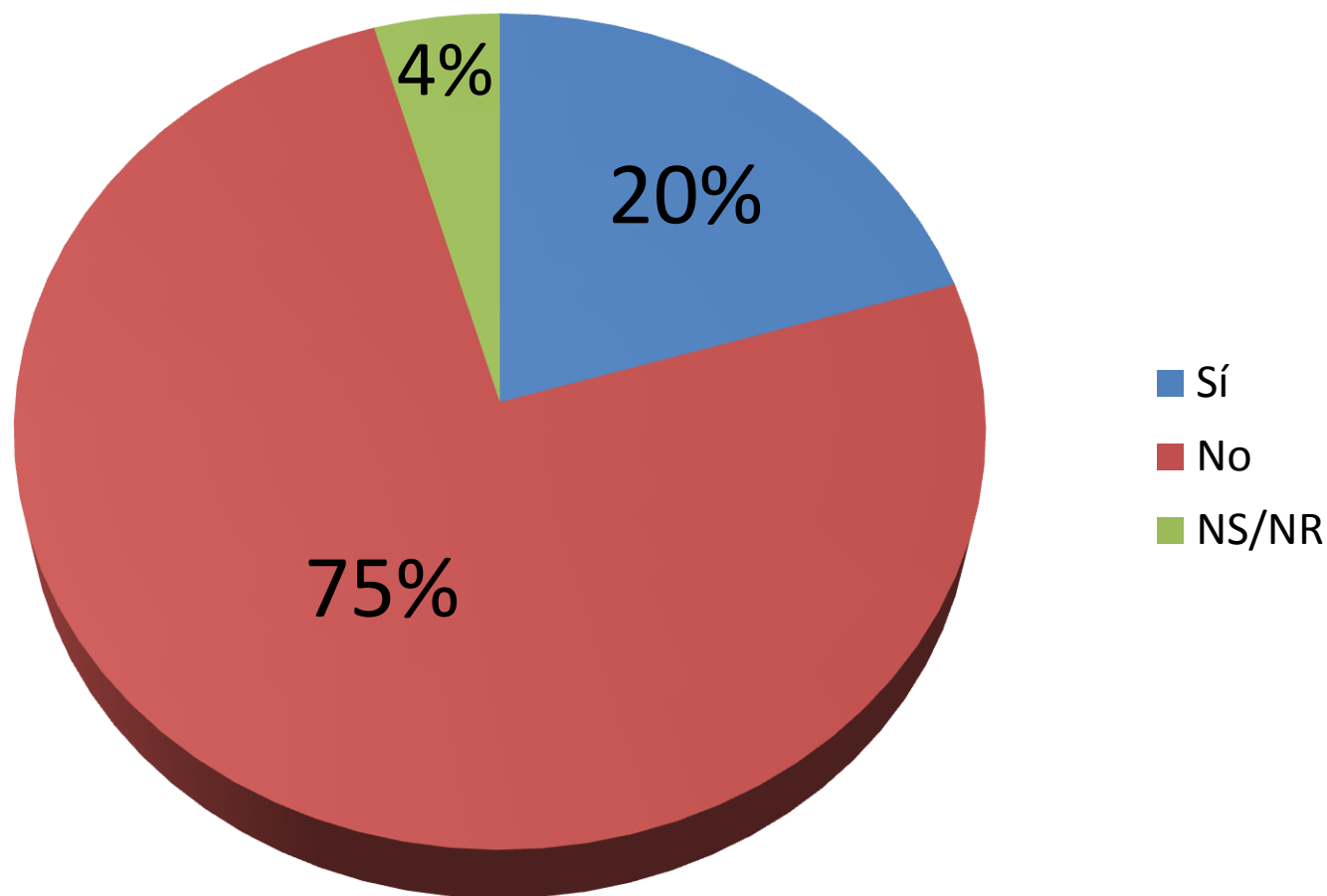


# ¿Está planeado su empresa realizar inversiones de capital para los próximos 12 meses?



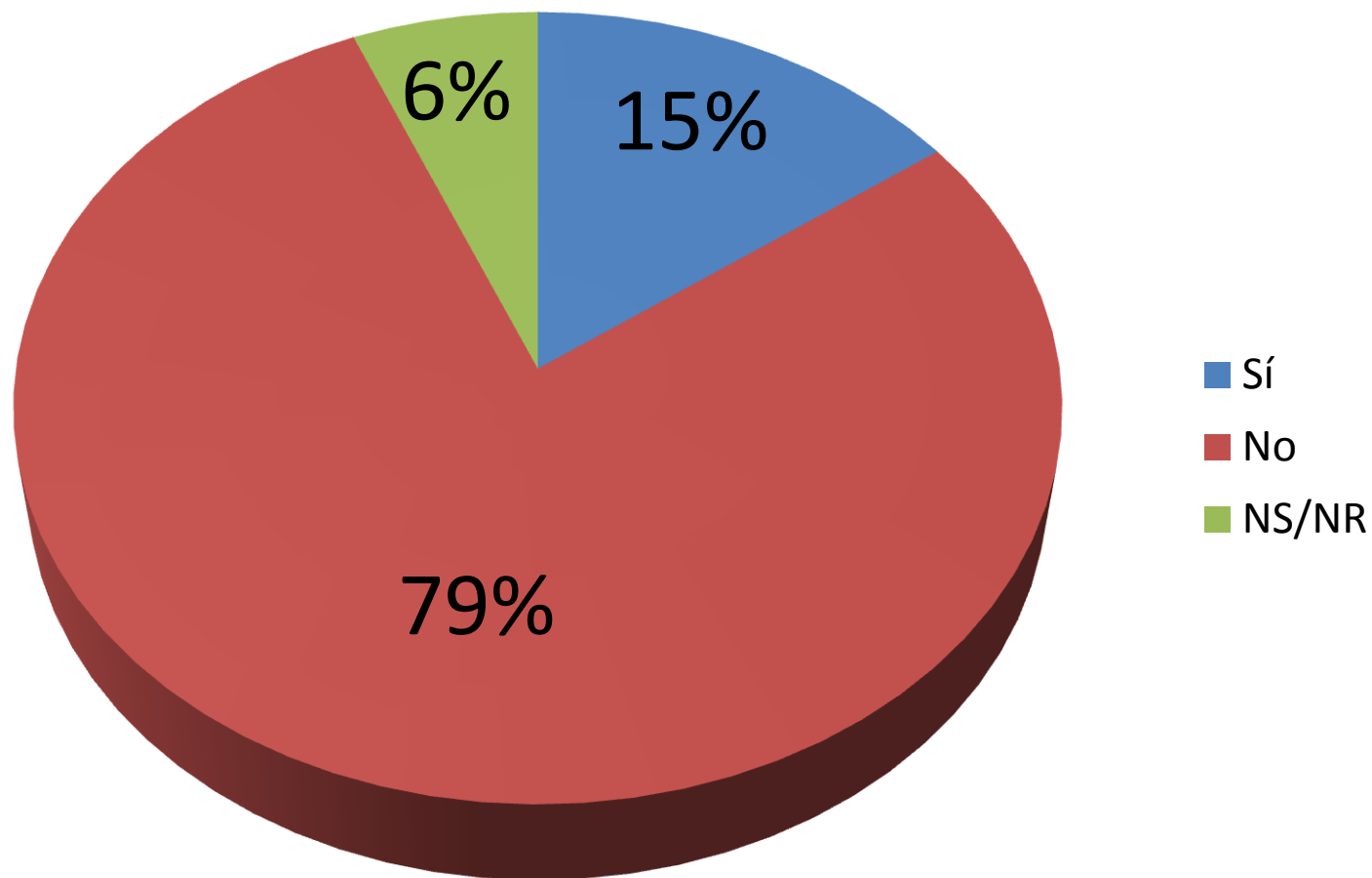
■ Sí ■ No ■ NS/NR

## ¿Ha percibido algún avance en simplificación de trámites en el transcurso del último año?



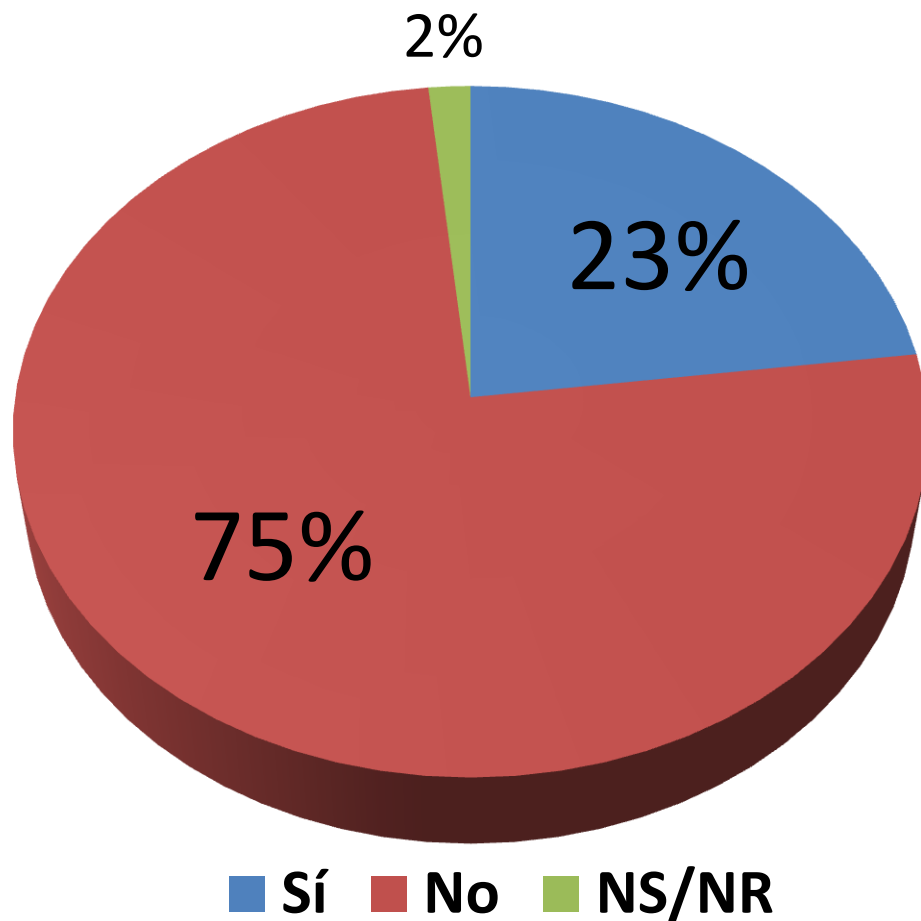


## ¿Ha percibido algún retroceso en simplificación de trámites en el transcurso del último año?

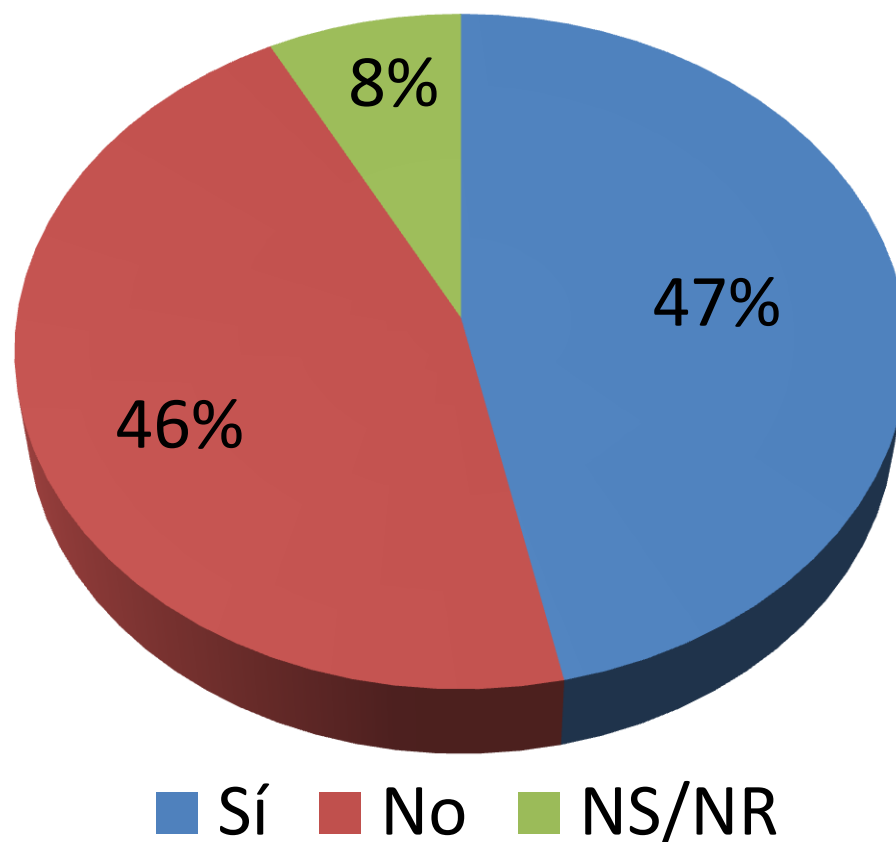


## c. Mercado Laboral

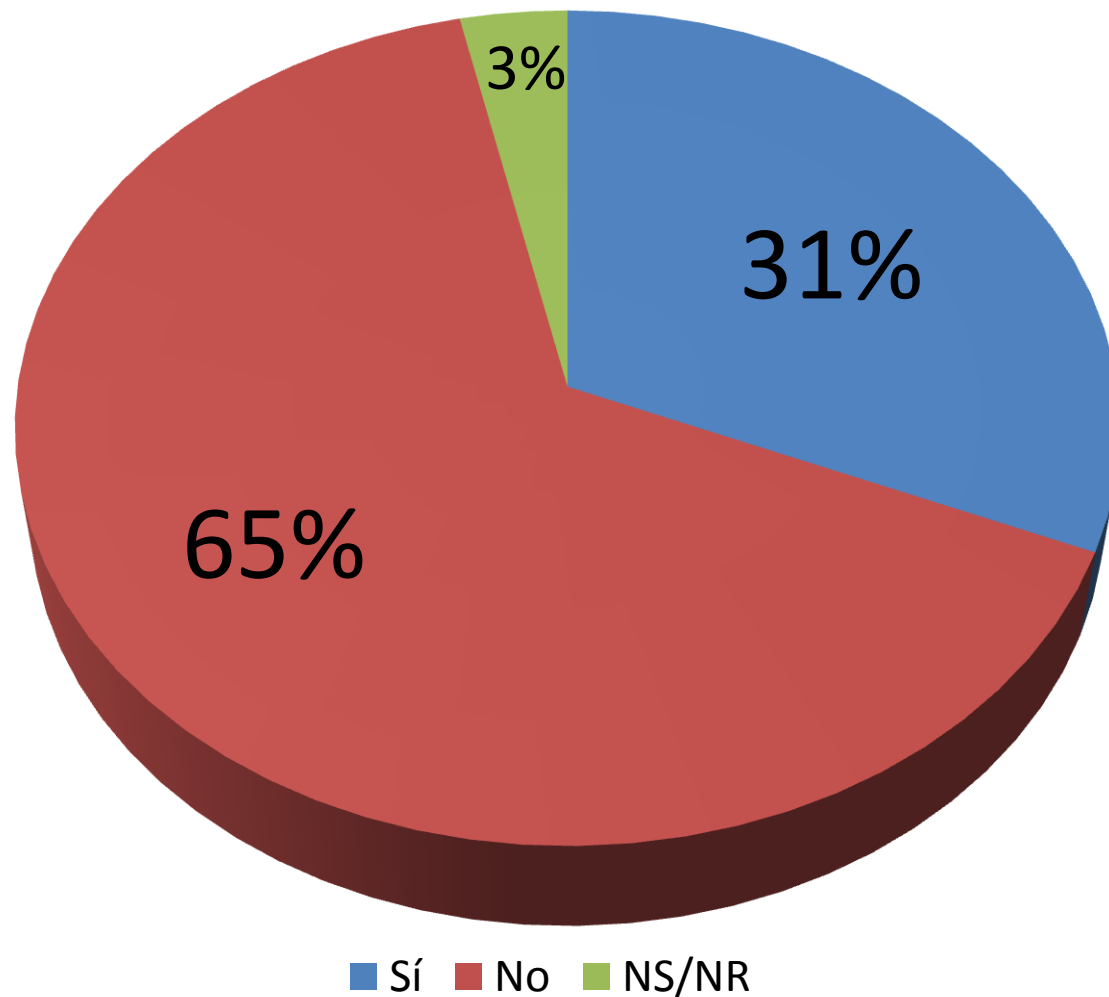
## ¿Cuenta su empresa con algún programa o proyecto para la contratación de personas jóvenes (menores de 30 años )?



¿Estaría su empresa eventualmente interesada en poner en marcha programas de formación dual (aprendiendo en el aula y en la empresa)?



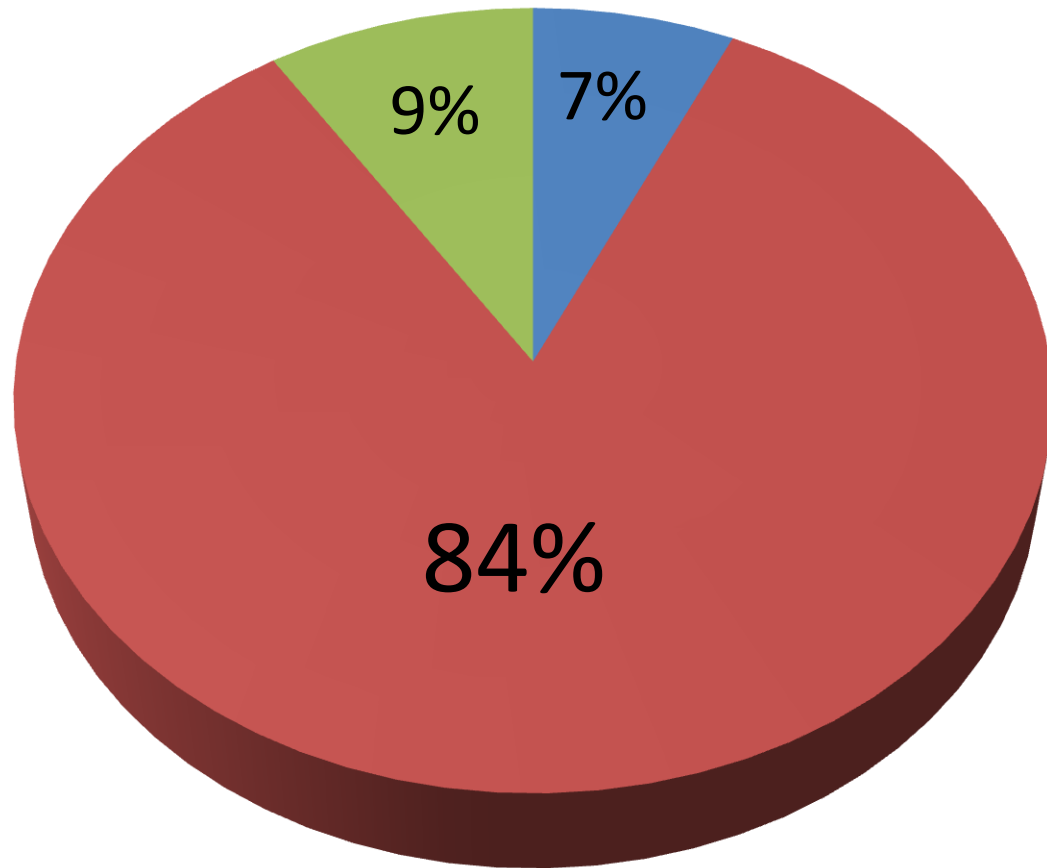
# ¿Tiene planeado hacer contrataciones (permanentes) para los próximos 6 meses?



## ¿Cuál de los siguientes aspectos influye más al momento de contratar personal?

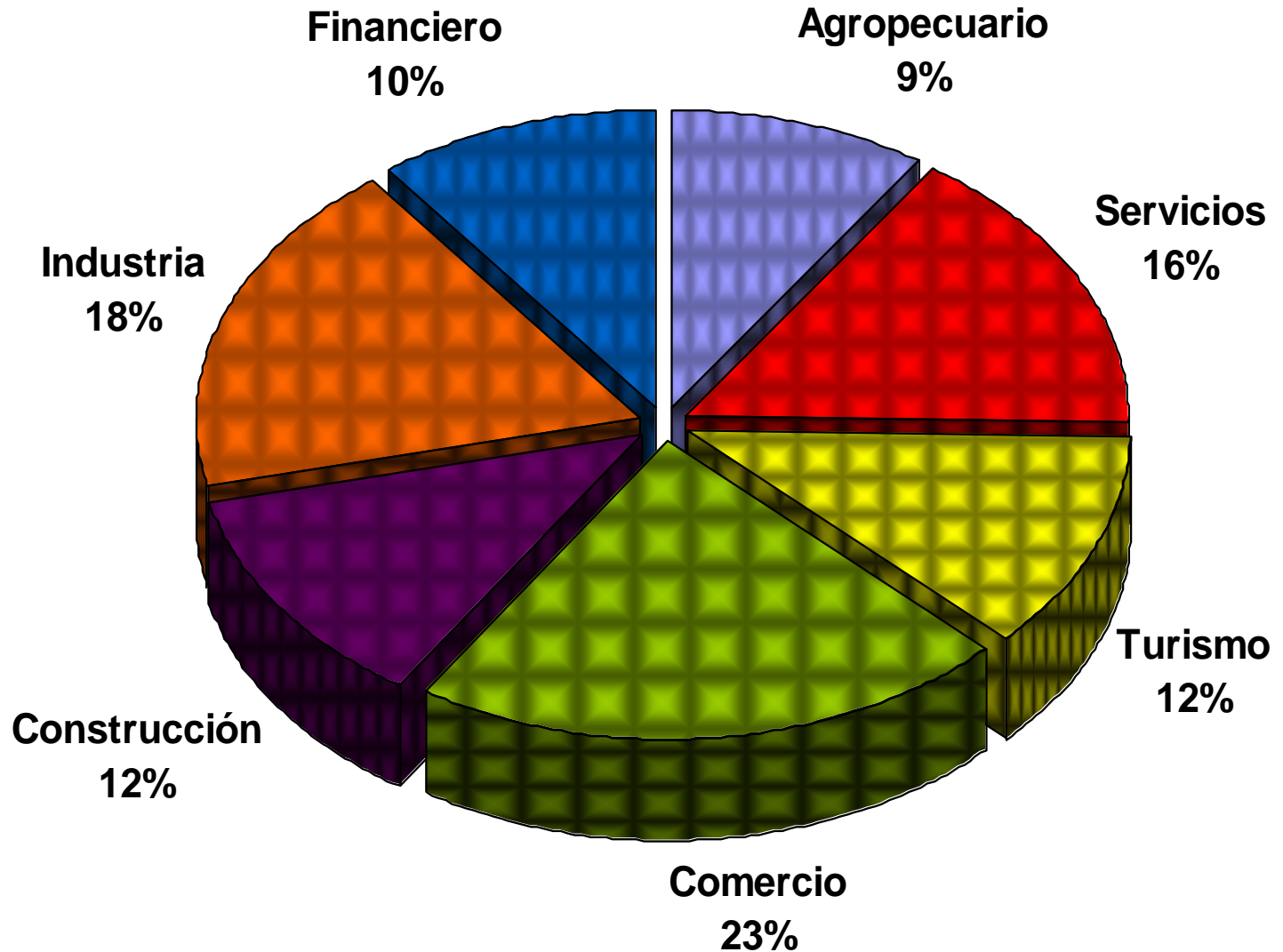
	1er aspecto	2do aspecto	3er aspecto
Experiencia	<b><u>56%</u></b>	25%	14%
Grado academico	16%	<b><u>39%</u></b>	<b><u>30%</u></b>
Conocimiento de un segundo idioma	13%	15%	18%
Edad	6%	10%	21%
Institución donde realizó estudios	2%	4%	10%
Género	1%	4%	4%
NS/NR	4%	0%	0%
Otro	3%	2%	2%

# ¿Tiene planeado hacer despidos (permanentes) en los próximos 6 meses?



■ Sí ■ No ■ NS/NR

# Distribución de la muestra por sector económico





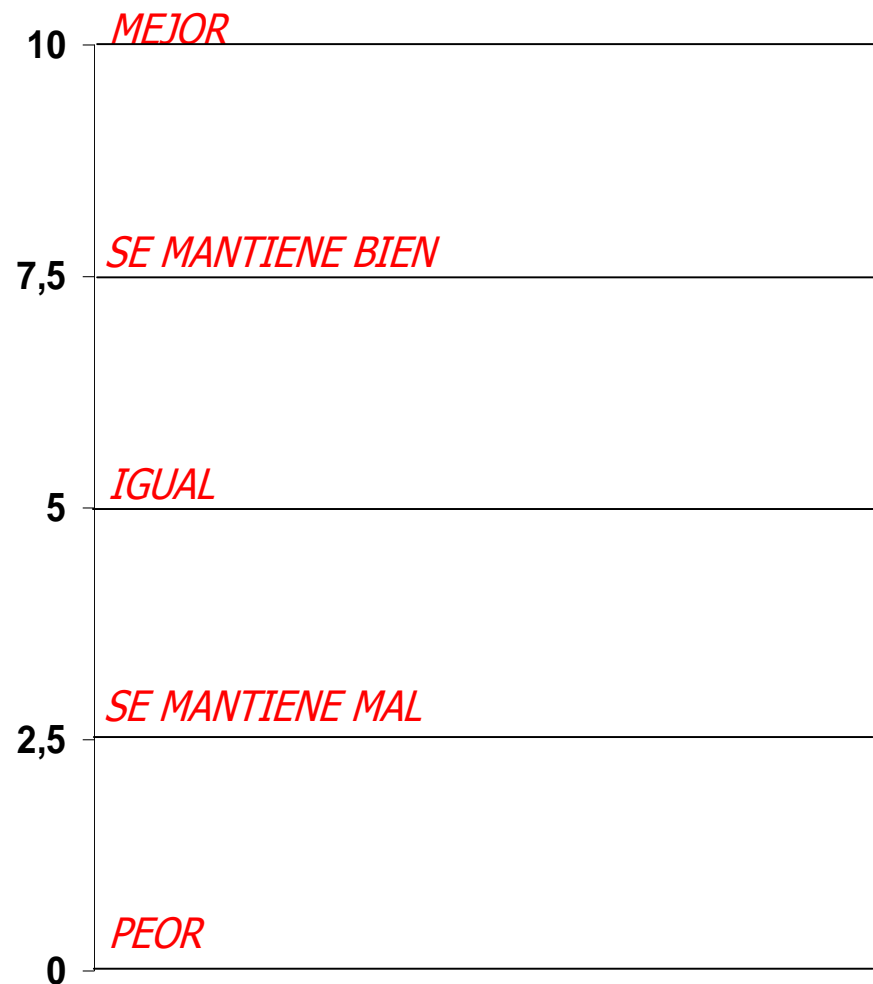
# Resultados

## Encuesta Trimestral de Negocios

- **Índice Empresarial de Percepción (IEP):**  
Percepción del II Trimestre del 2013
- **Índice Empresarial de Confianza (IEC):**  
Expectativas para el III Trimestre del 2013.
- **Índice Empresarial de Clima Económico (IECE)**
- **Preguntas Especiales.**

# CONSTRUCCIÓN DE LOS ÍNDICES

- Se asigna valor a cada respuesta en cada variable para cada sector.
- Se calcula un promedio ponderado por sector.
- Permite conocer la **PERCEPCION general** y el nivel de **CONFIANZA** de cada sector.





**UCCAEP**

**UNIÓN COSTARRICENSE DE CÁMARAS y ASOCIACIONES DEL SECTOR  
EMPRESARIAL PRIVADO**

**ENCUESTA PULSO EMPRESARIAL**

**Agosto, 2013**