

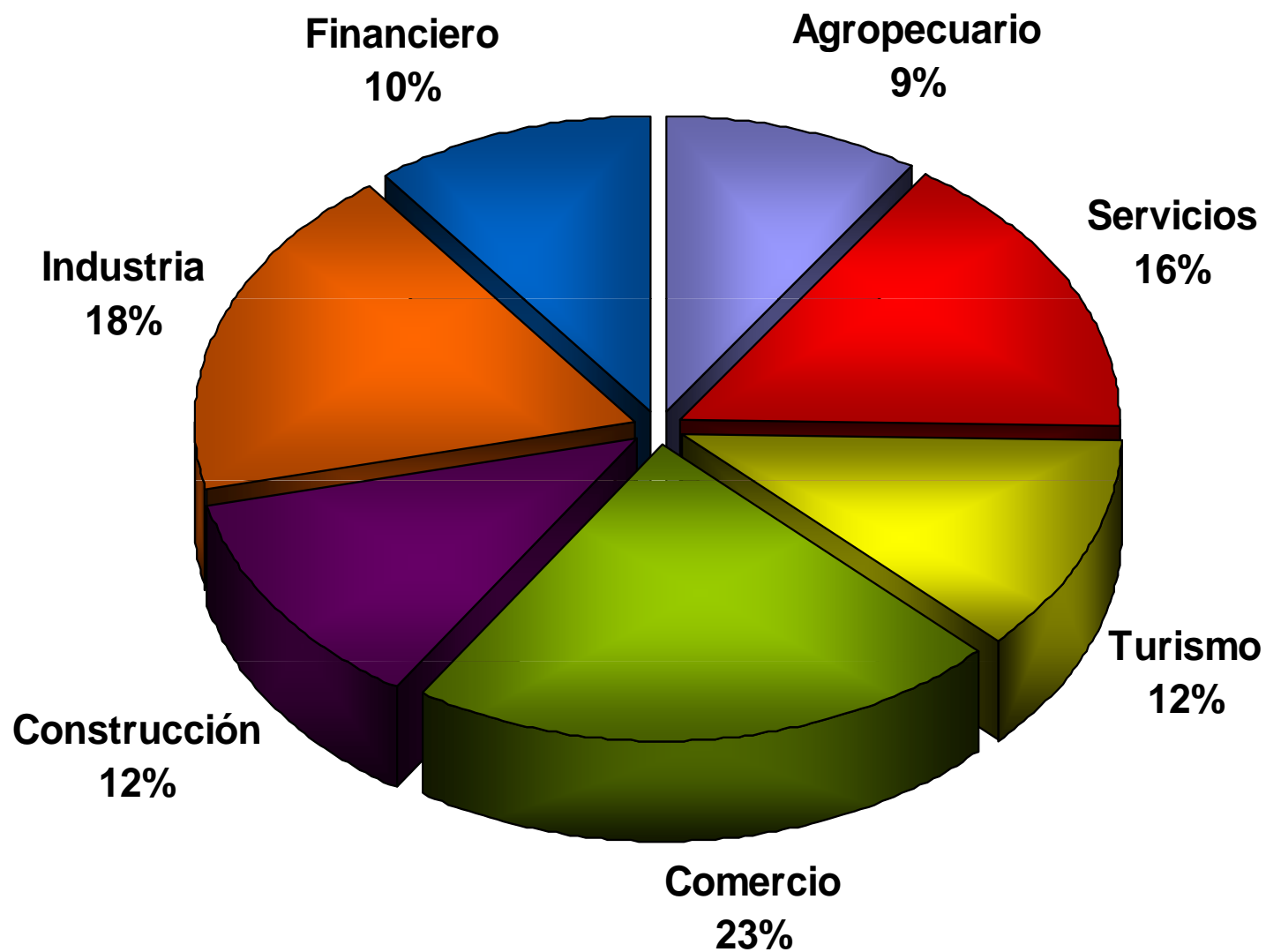


**UNIÓN COSTARRICENSE DE CÁMARAS y ASOCIACIONES DEL SECTOR  
EMPRESARIAL PRIVADO**

# **I Encuesta Trimestral de Negocios “Pulso Empresarial” 2013**

**Marzo/2013**

# Distribución de la muestra por sector económico





# Resultados

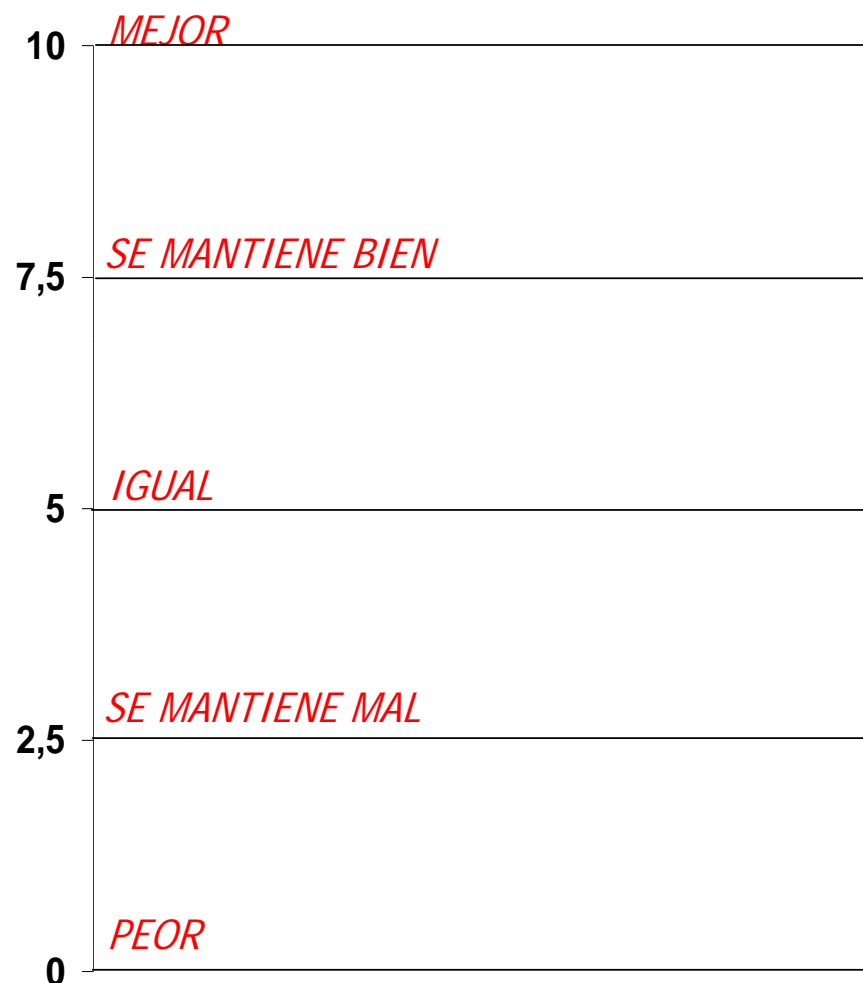
## Encuesta Trimestral de Negocios

- **Índice Empresarial de Percepción (IEP):**  
Percepción del IV Trimestre del 2012
- **Índice Empresarial de Confianza (IEC):**  
Expectativas para el I Trimestre del 2013.
- **Índice Empresarial de Clima Económico (IECE)**
- **Preguntas Especiales.**



# CONSTRUCCIÓN DE LOS ÍNDICES

- Se asigna valor a cada respuesta en cada variable para cada sector.
- Se calcula un promedio ponderado por sector.
- Permite conocer la **PERCEPCION general** y el nivel de **CONFIANZA** de cada sector.



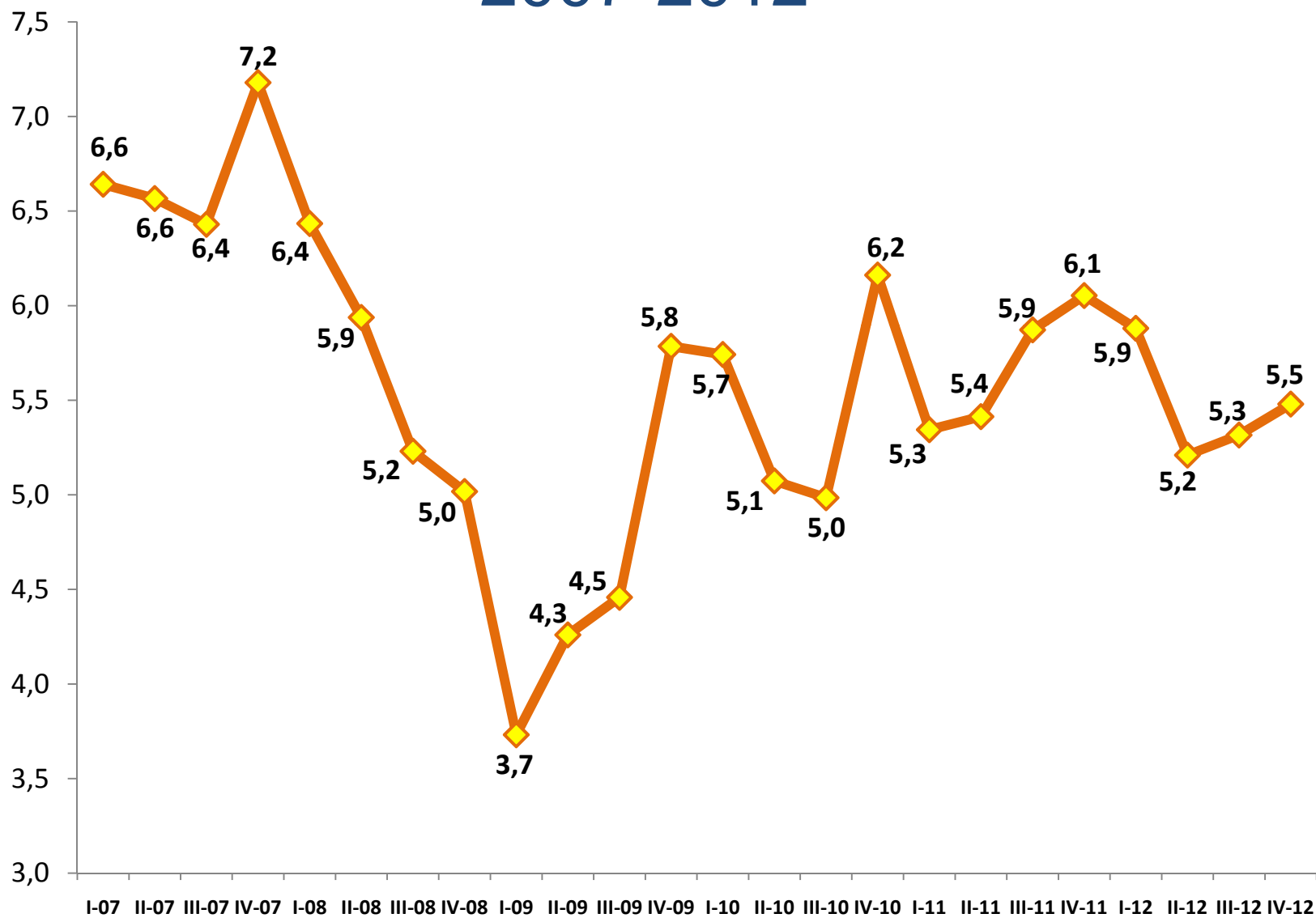


# PERCEPCIÓN

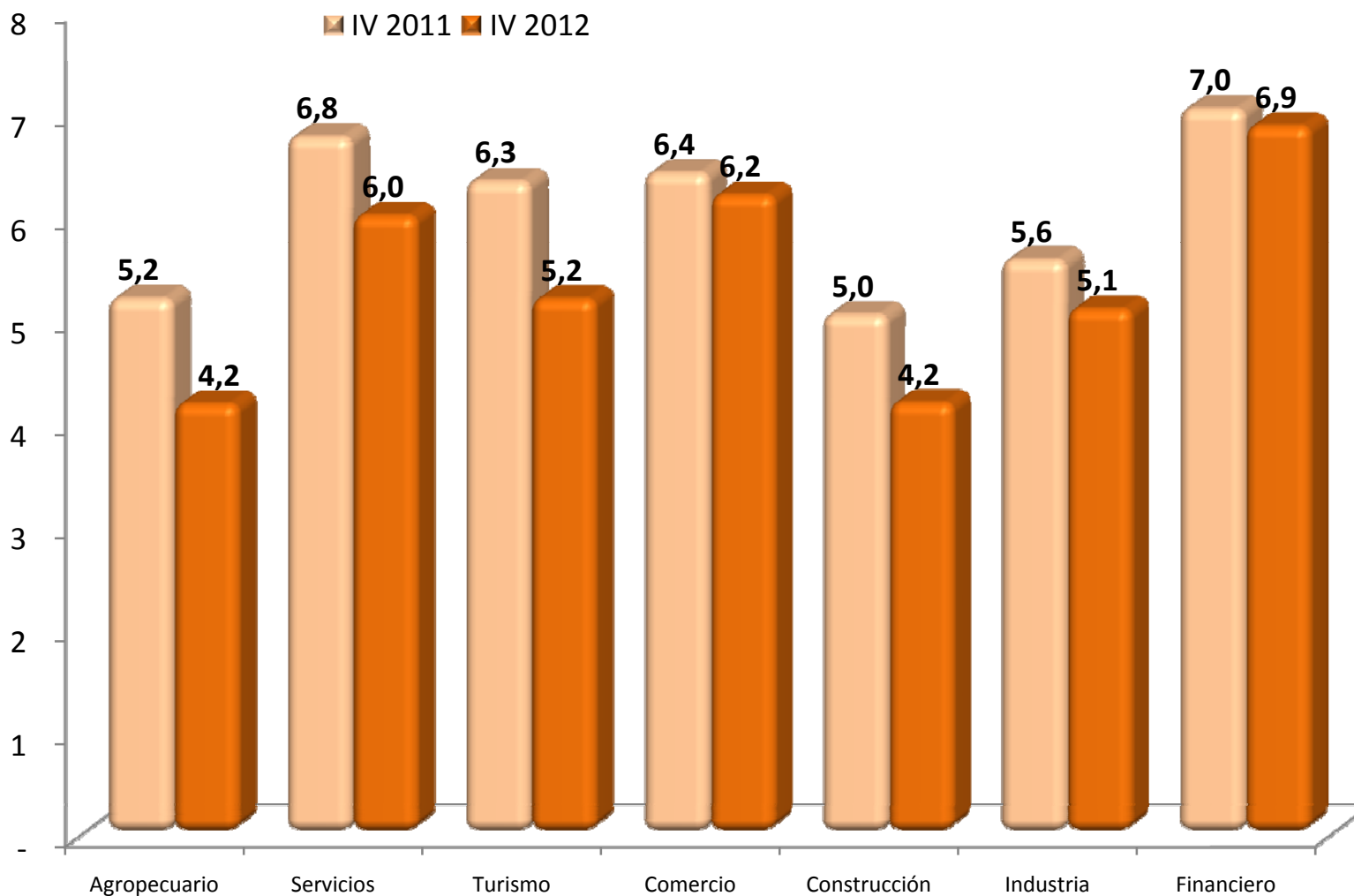
## IV TRIMESTRE DEL 2012 vs. IV TRIMESTRE DEL 2011



# Evolución IEP-UCCAEP 2007-2012

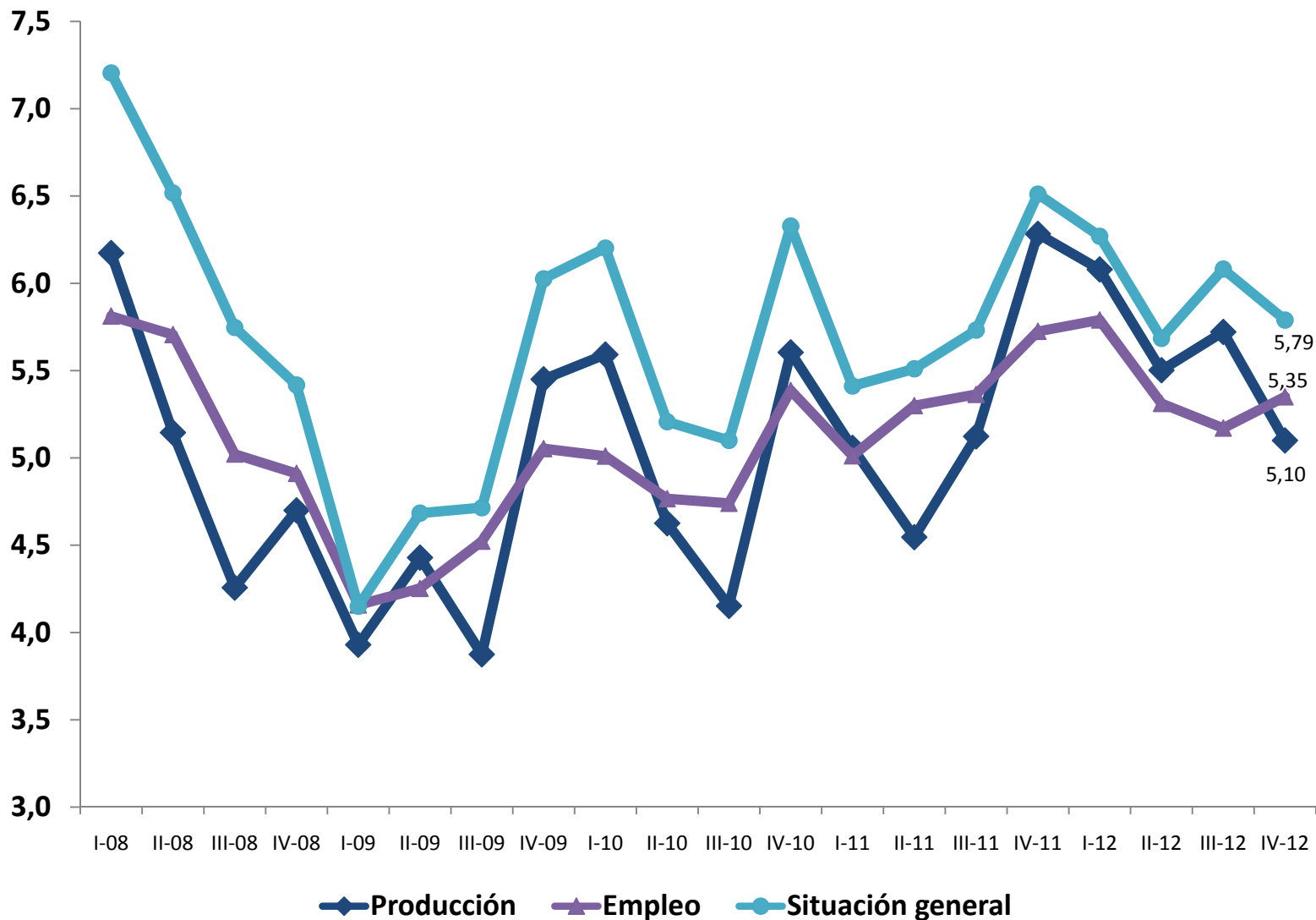


# Comparación IEP por Sector IV trim 11 - IV trim12





# Producción, Empleo, y Situación General de la Empresa según IEP



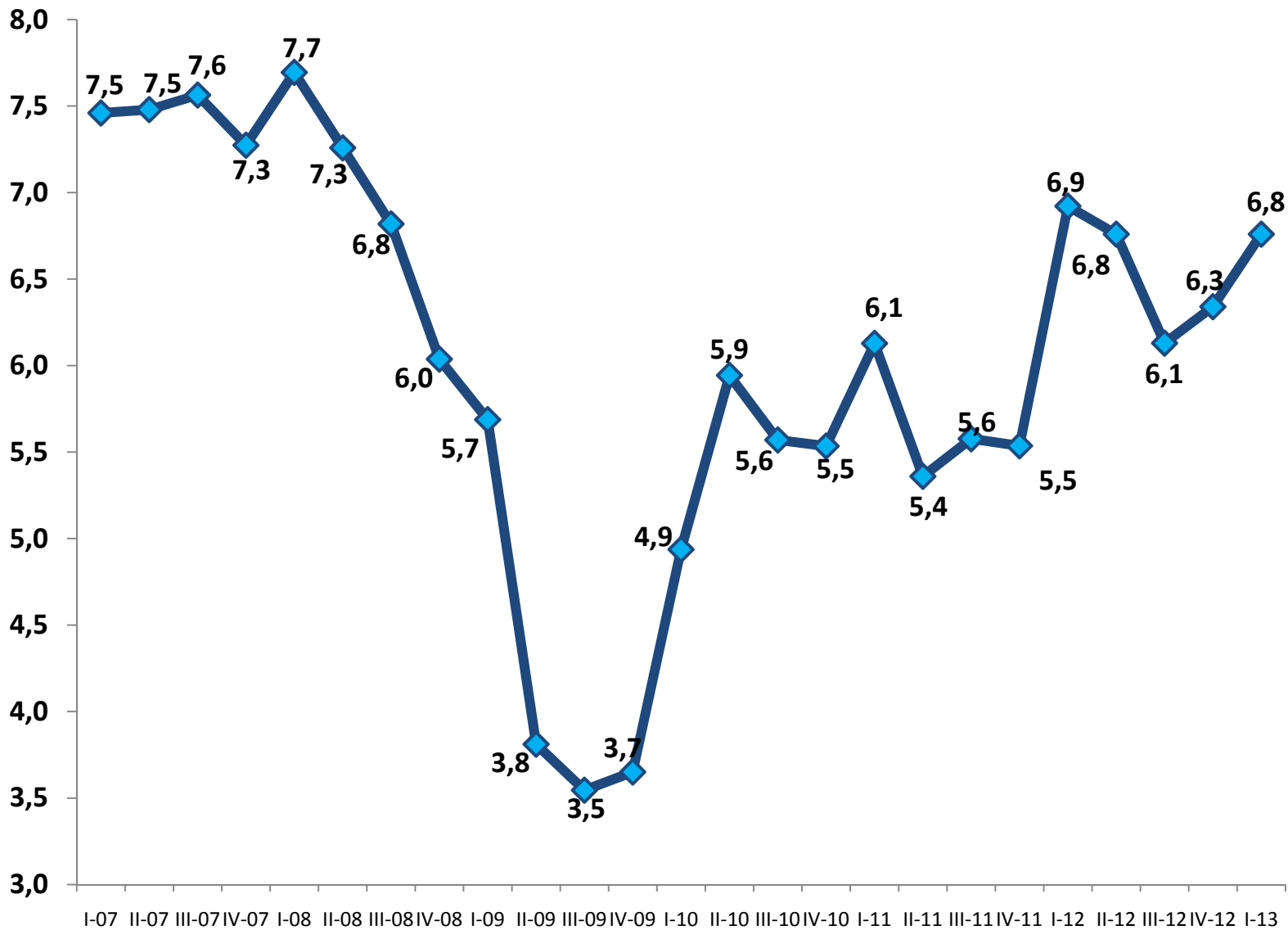




**CONFIANZA**  
para el I TRIMESTRE 2013  
vs. I TRIMESTRE 2012

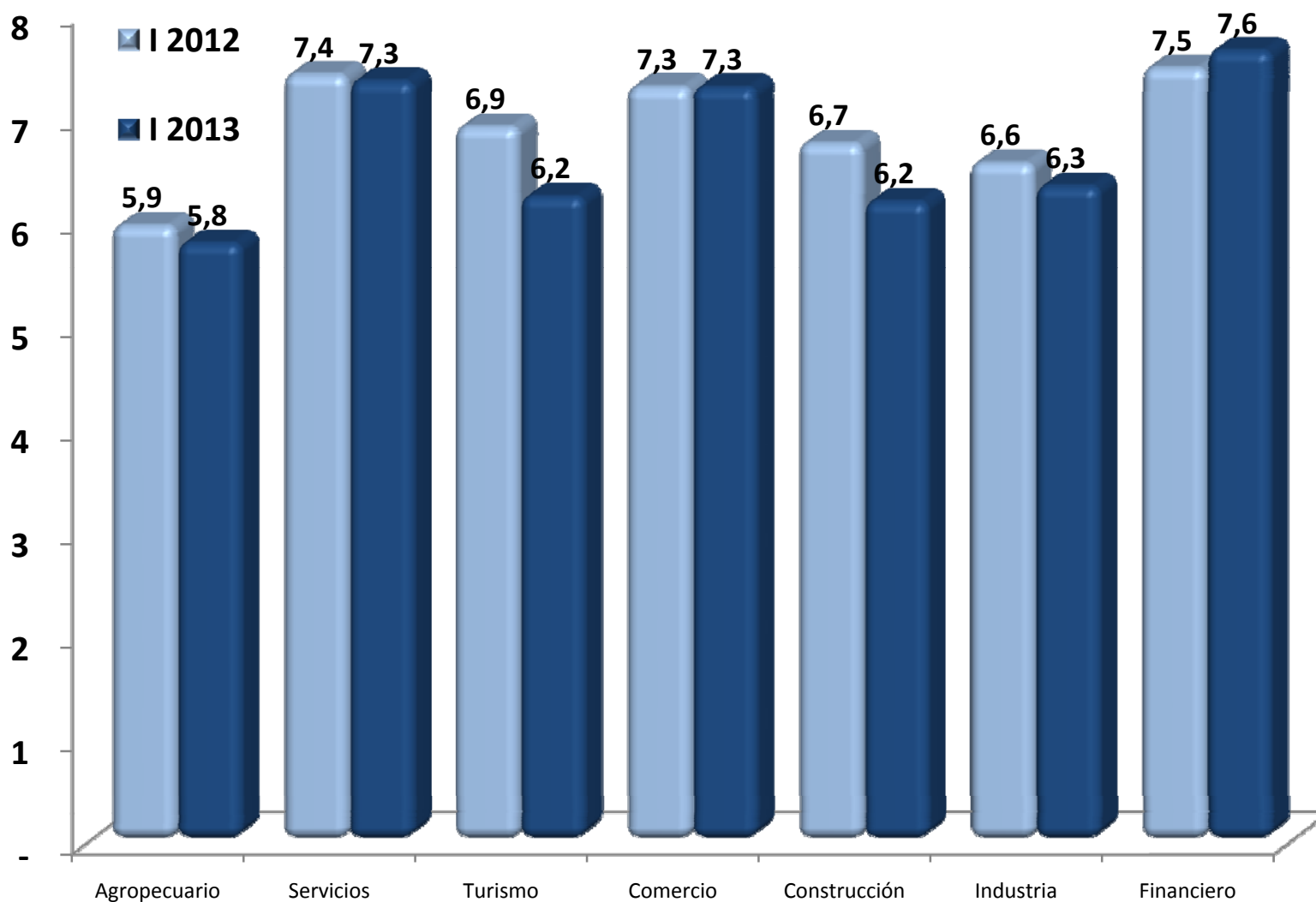


# Evolución IEC 2007-2012

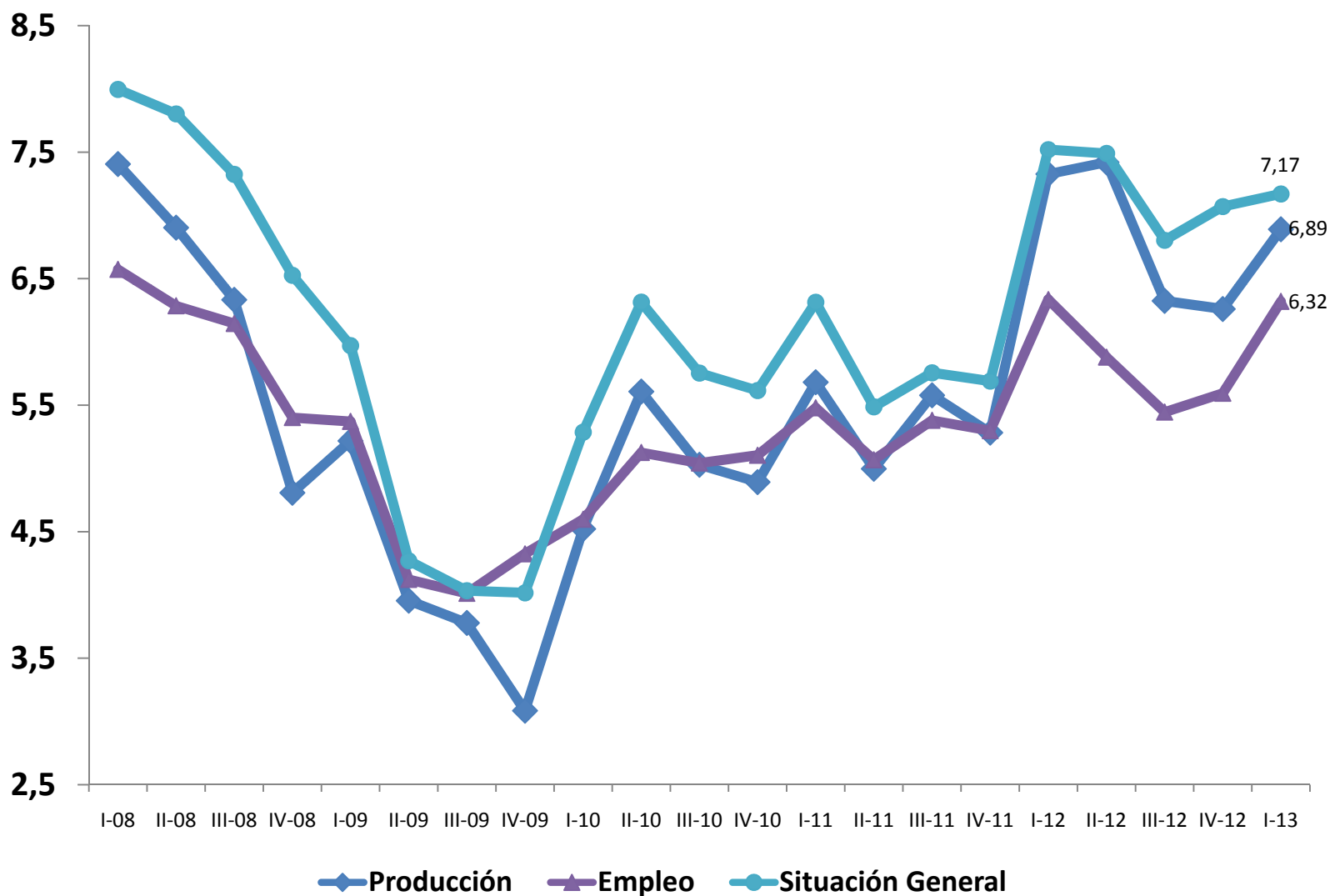




# Comparación IEC por Sectores I ETN 12 - I ETN 13



# Producción, Empleo, y Situación General de la Empresa según IEC





# CLIMA ECONÓMICO

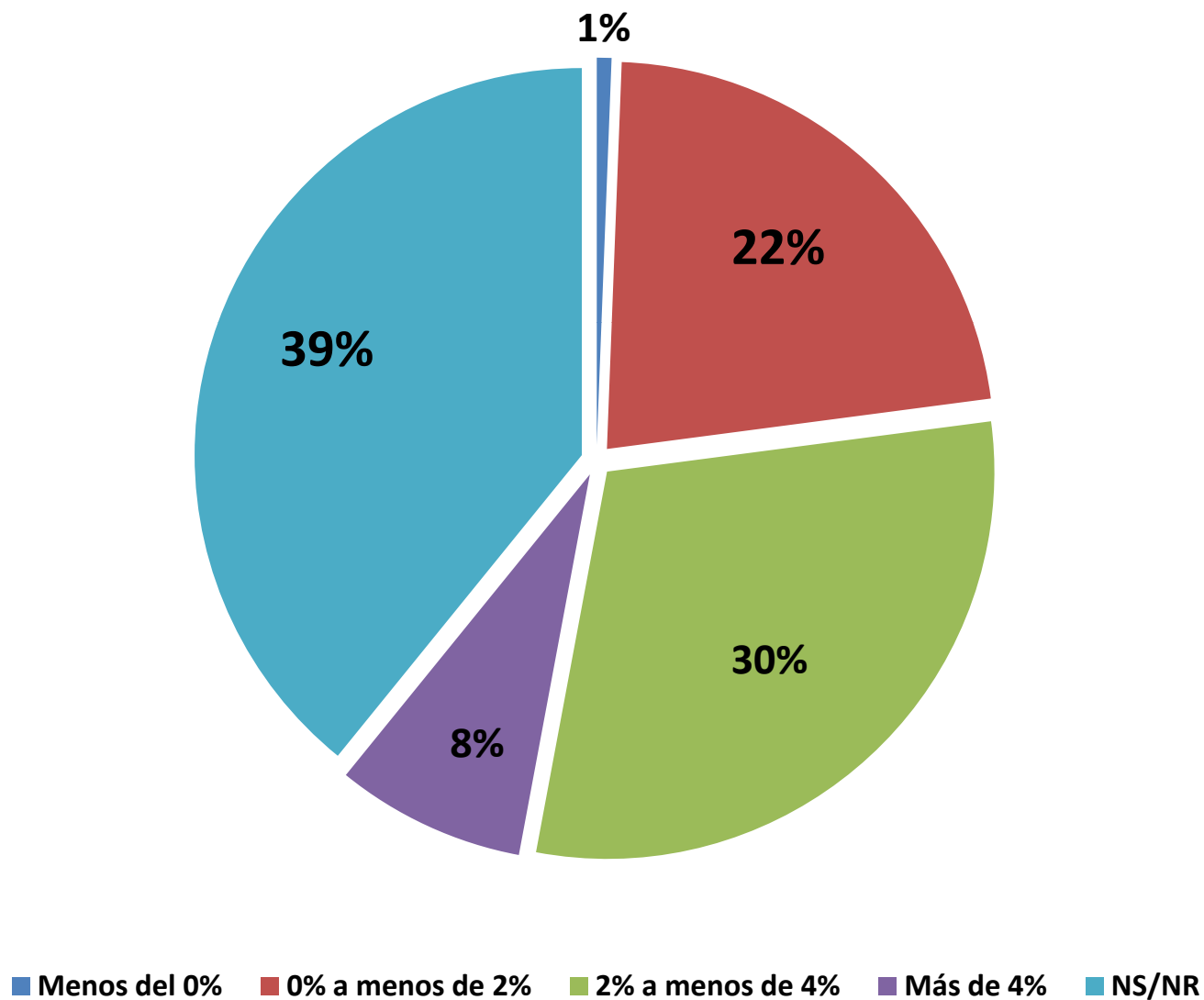
# Evolución Índice Empresarial de Clima Económico 2007-2013





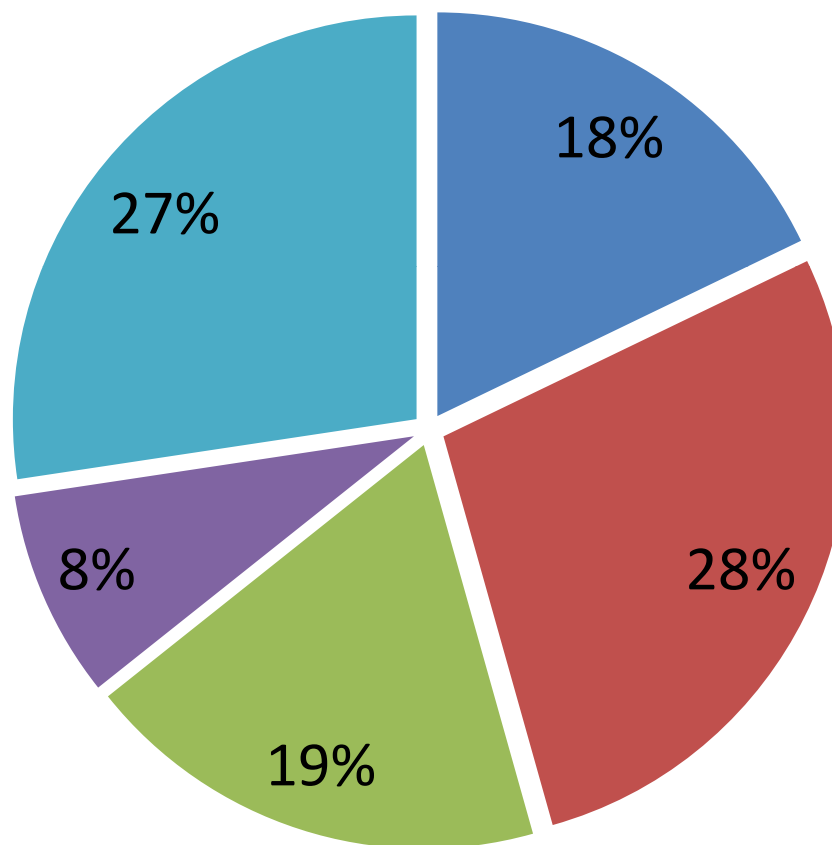
# PREGUNTAS ESPECIALES

## ¿Qué valores considera que podría alcanzar el crecimiento real del PIB al finalizar el 2013?



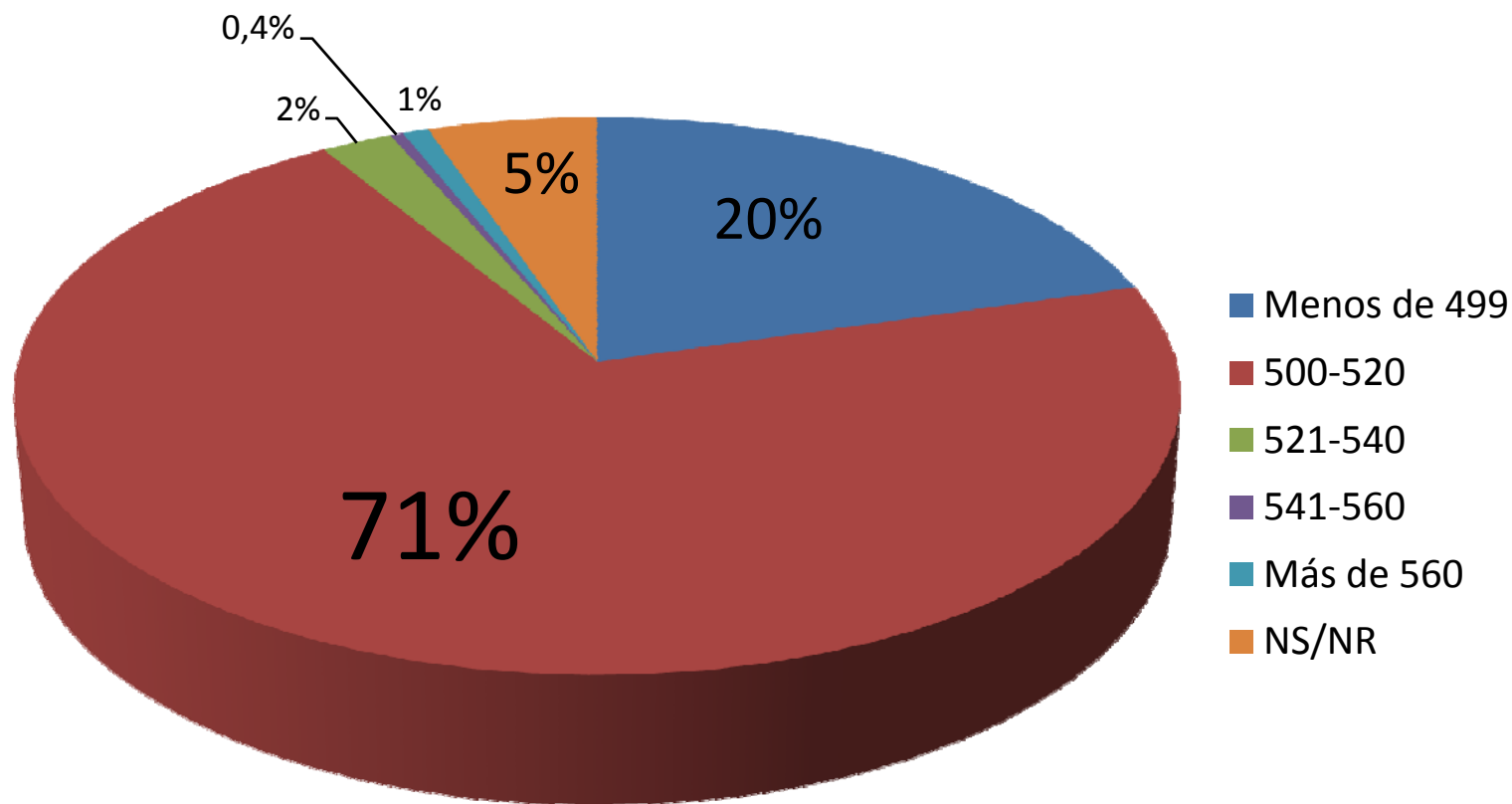


## ¿Qué valores considera que podría alcanzar la inflación medida por el IPC al finalizar el 2013?

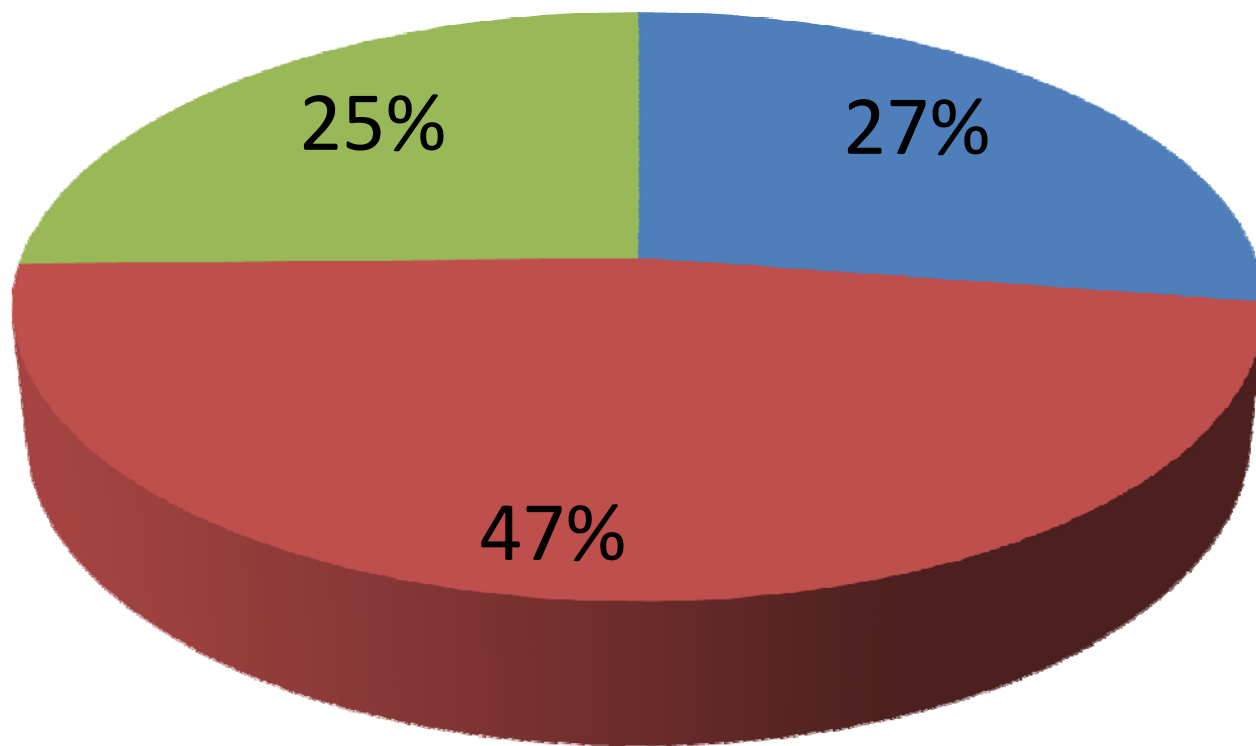


■ Menos del 4% ■ 4% a menos de 5% ■ 5% a menos de 6% ■ 6% o más ■ NS/NR

## ¿Entre qué rango esperaría Ud. se mantenga el tipo de cambio de venta en ventanilla durante el I trimestre del 2013?

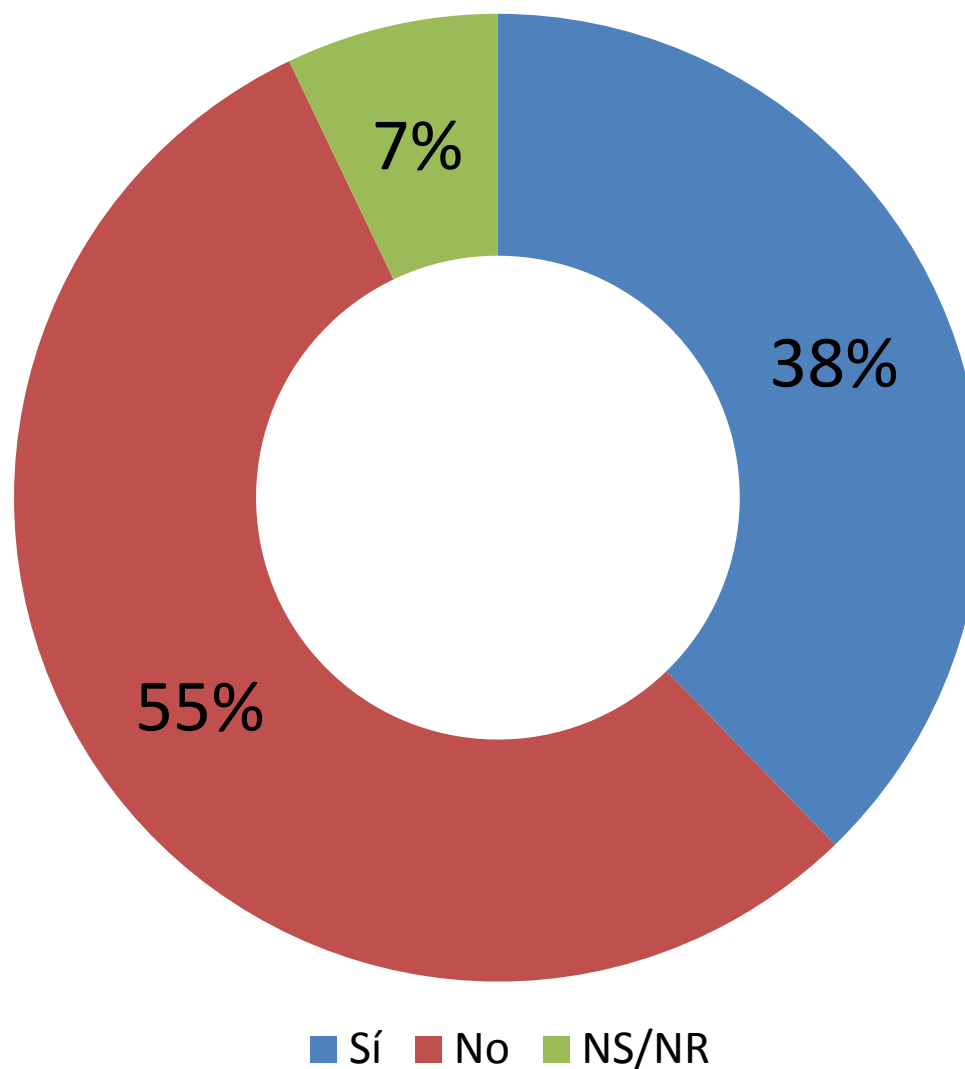


## ¿Cree Ud. que el Banco Central pudiera pasar del esquema de bandas cambiarias a uno de libre flotación en el primer semestre del 2013?



■ Si ■ No ■ NS/NR

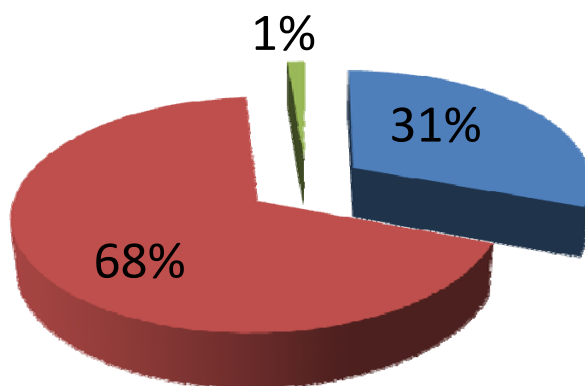
## ¿Considera su empresa realizar inversiones de capital en este 2013?





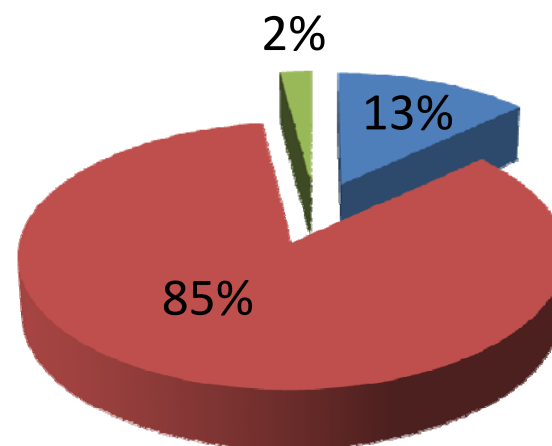
## **b. Mercado Laboral**

## ¿Está previendo hacer contrataciones de forma permanente en los próximos seis meses?



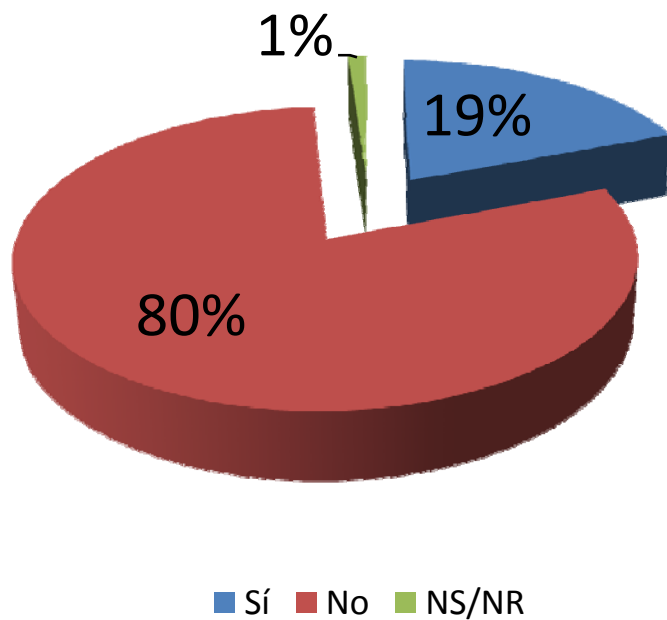
■ Si ■ No ■ NS/NR

## ¿Está previendo reducir su planilla durante los próximos seis meses?

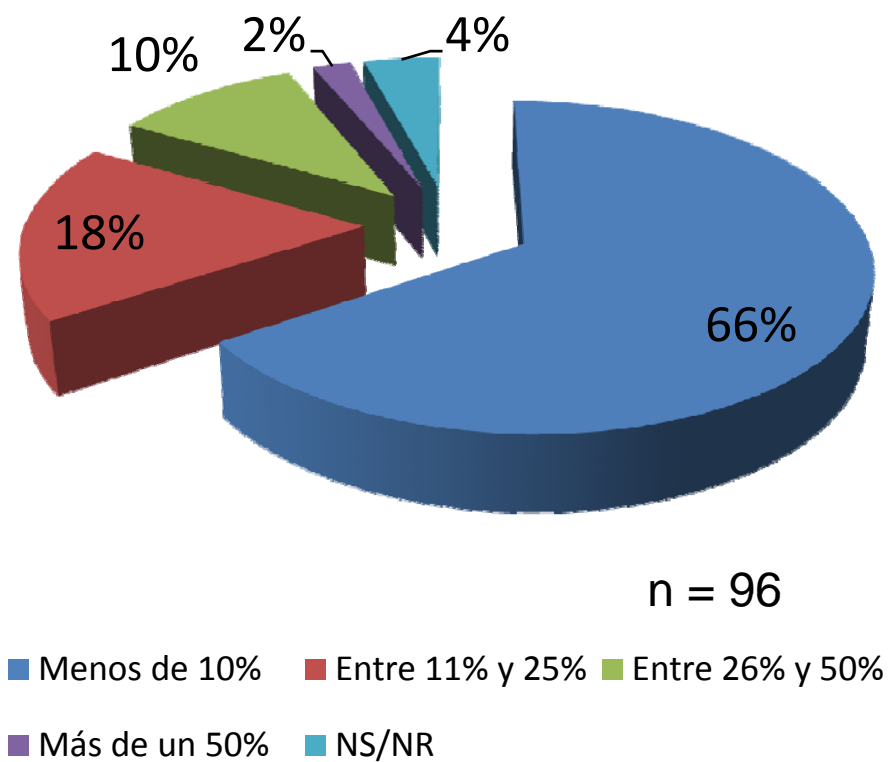


■ Si ■ No ■ NS/NR

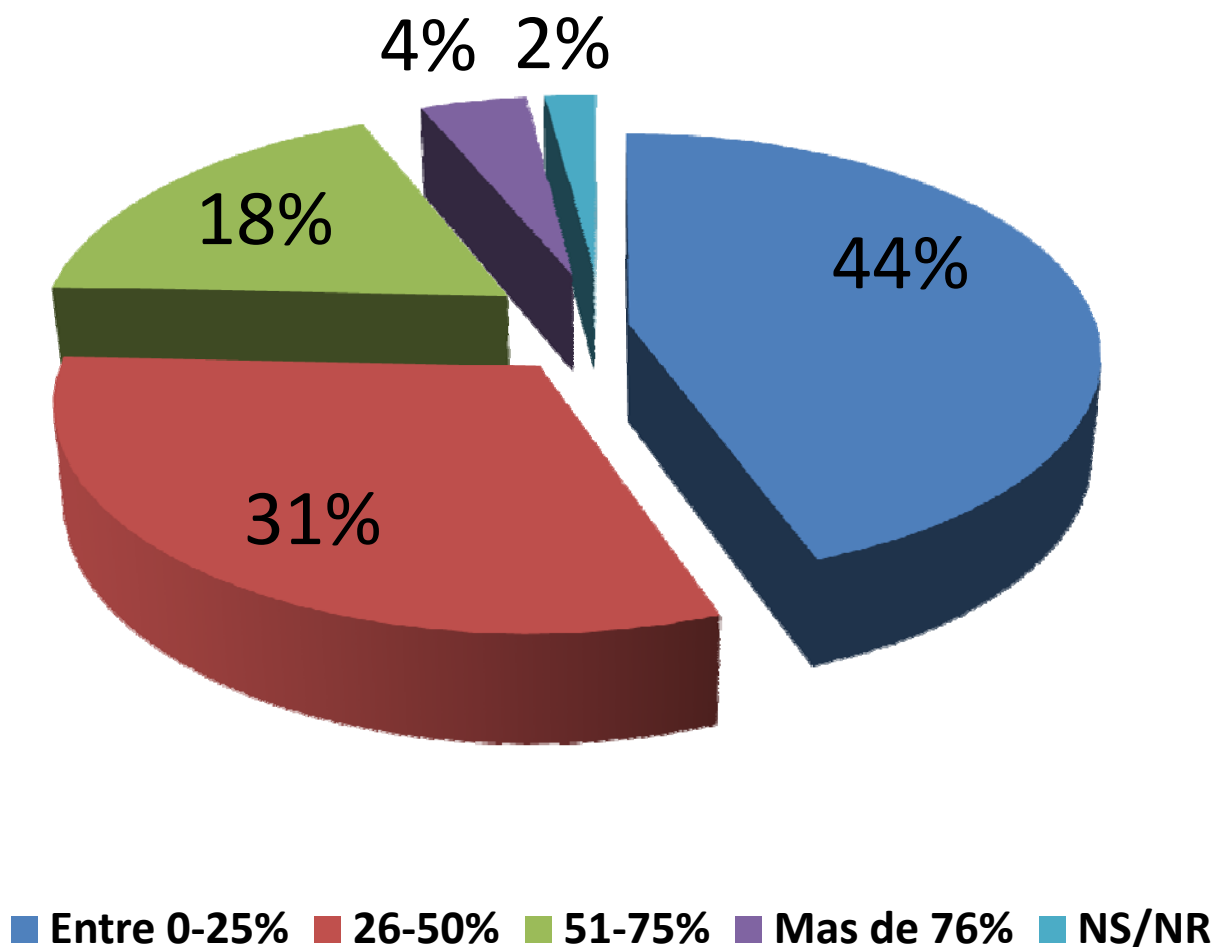
## ¿Redujo su planilla durante el 2012?



## ¿En cuánto?

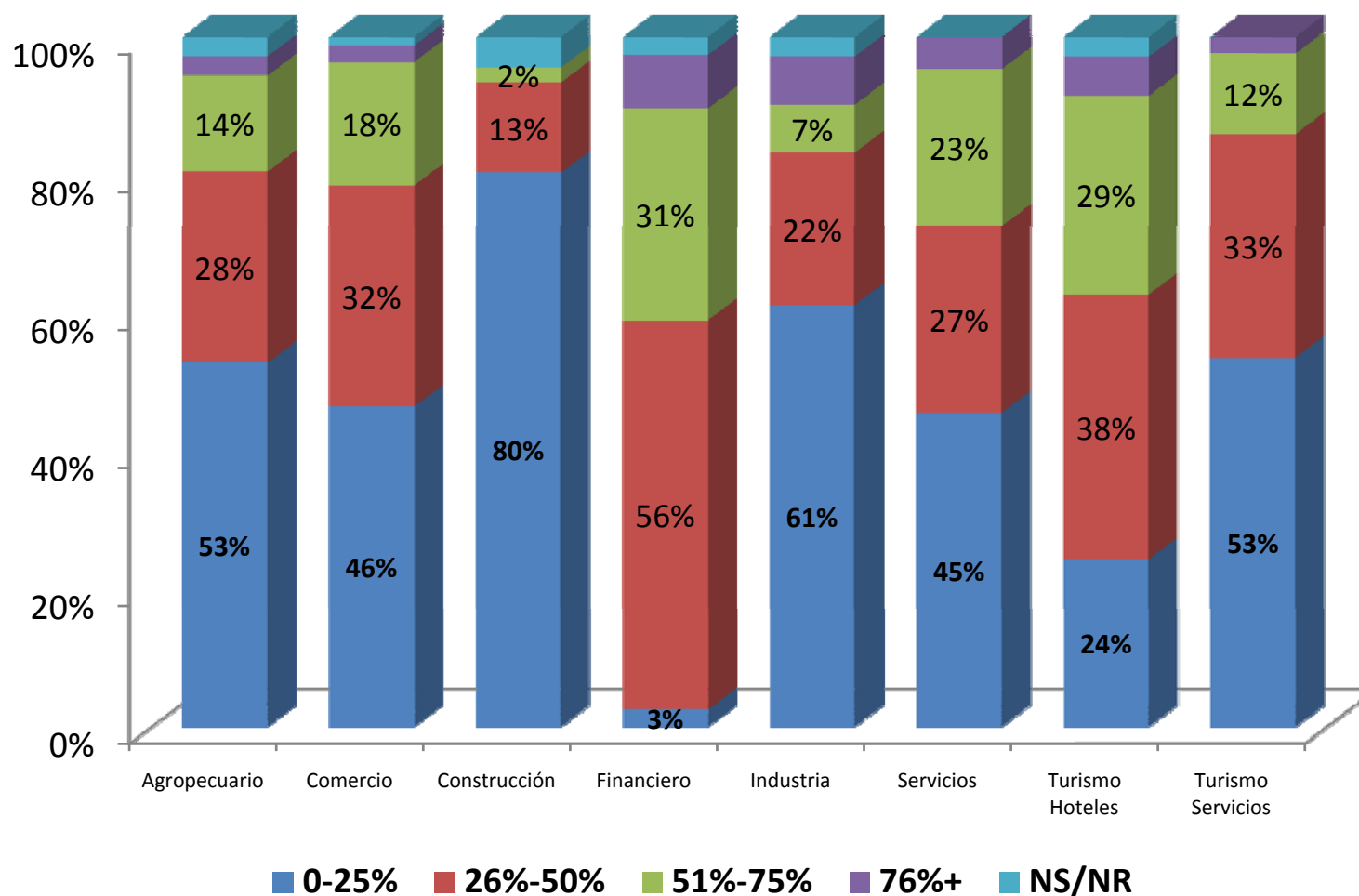


## El porcentaje de mujeres que laboran en su empresa actualmente en relación al total de la planilla es:





## El porcentaje de mujeres que laboran en su empresa actualmente en relación al total de la planilla es:

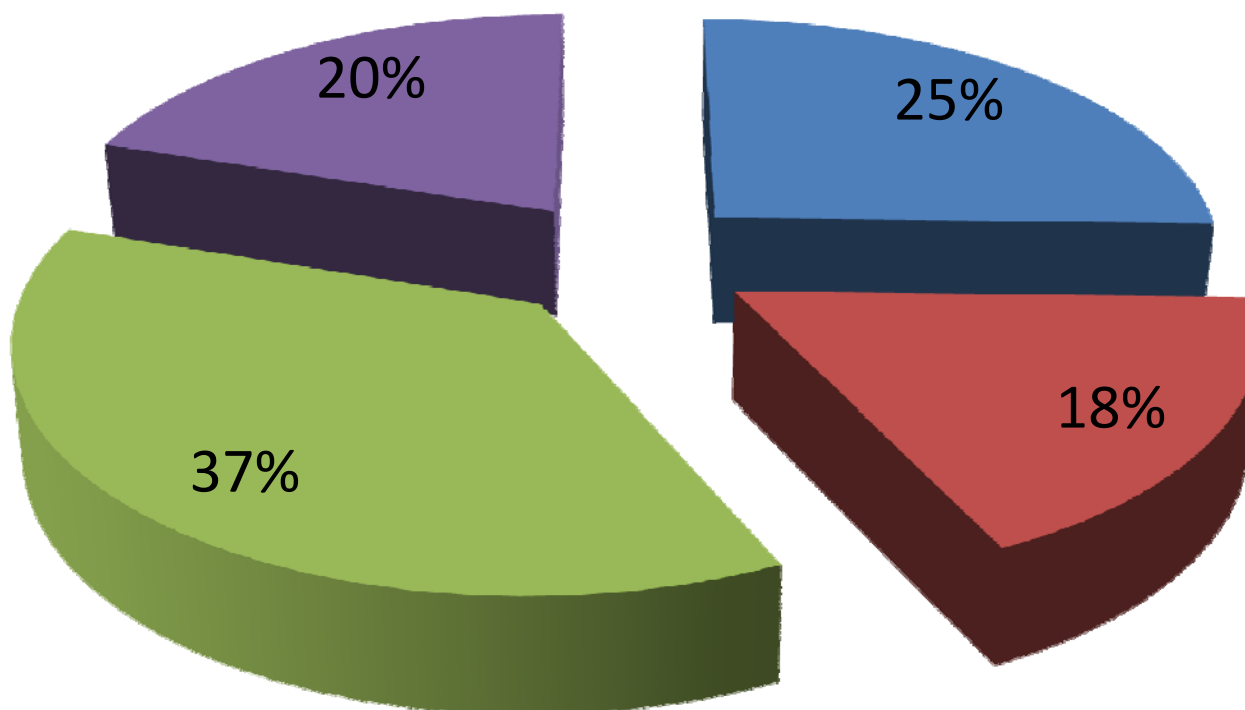




**Señale si en su empresa hay mujeres en las siguientes categorías ocupacionales e indique el porcentaje que ocupan en relación al total de trabajadores de dicha categoría:**

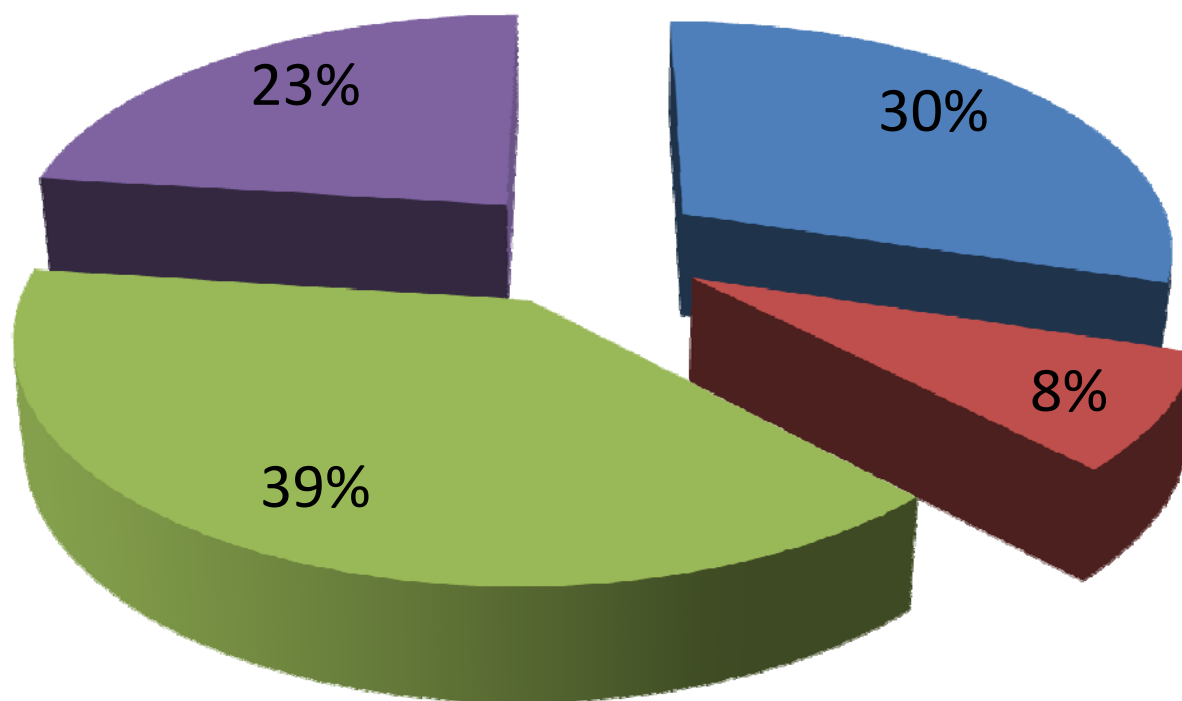
| <b>Puesto</b>  | <b>Porcentaje</b> | <b>Promedio</b> |
|----------------|-------------------|-----------------|
| Gerencial      | 62%               | 44%             |
| Administrativo | 81%               | 46%             |
| Operario       | 58%               | 42%             |

**Durante los últimos seis meses, el ausentismo (incapacidades, permisos con y sin goce de salario) en su empresa ha sido mayoritariamente en:**



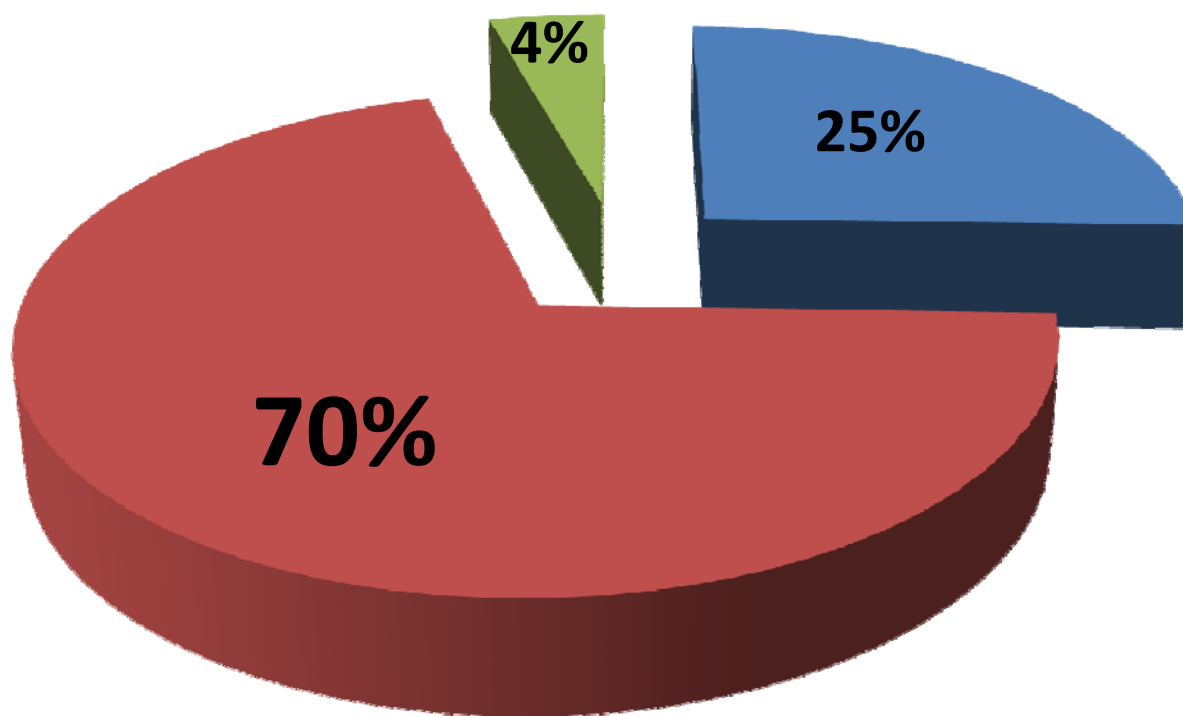
■ Hombres ■ Mujeres ■ Por igual ■ NS/NR

**Durante los últimos seis meses, la rotación (despidos, renunciaciones y nuevas contrataciones) del personal en su empresa ha sido mayoritariamente en:**



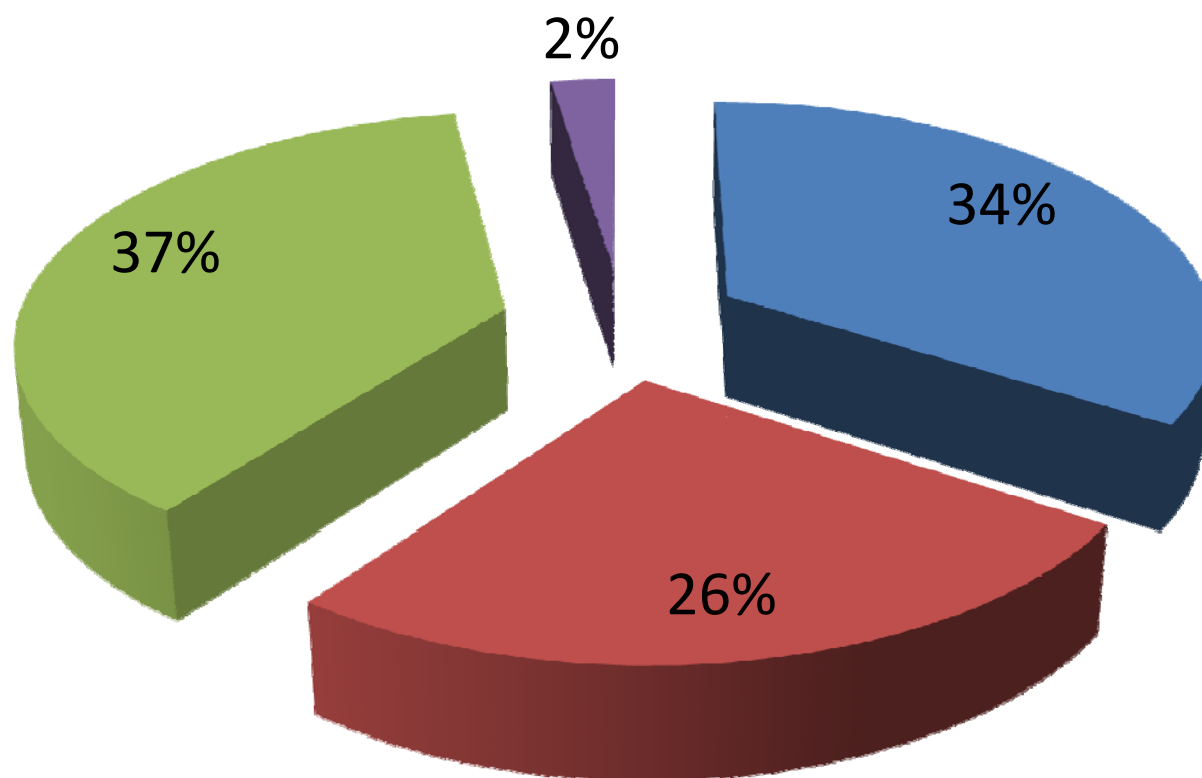
■ Hombres ■ Mujeres ■ Por igual ■ NS/NR

¿En algún momento alguno de sus trabajadores le ha solicitado disminuir o cambiar la jornada laboral para continuar con estudios o dedicar más tiempo a la familia?



■ Sí ■ No ■ NS/NR

## En mayor medida ha sido:



■ Hombres ■ Mujeres ■ Por igual ■ NS/NR

n = 124



**UNIÓN COSTARRICENSE DE CÁMARAS y ASOCIACIONES DEL SECTOR  
EMPRESARIAL PRIVADO**

**Muchas Gracias**

**Marzo/2013**